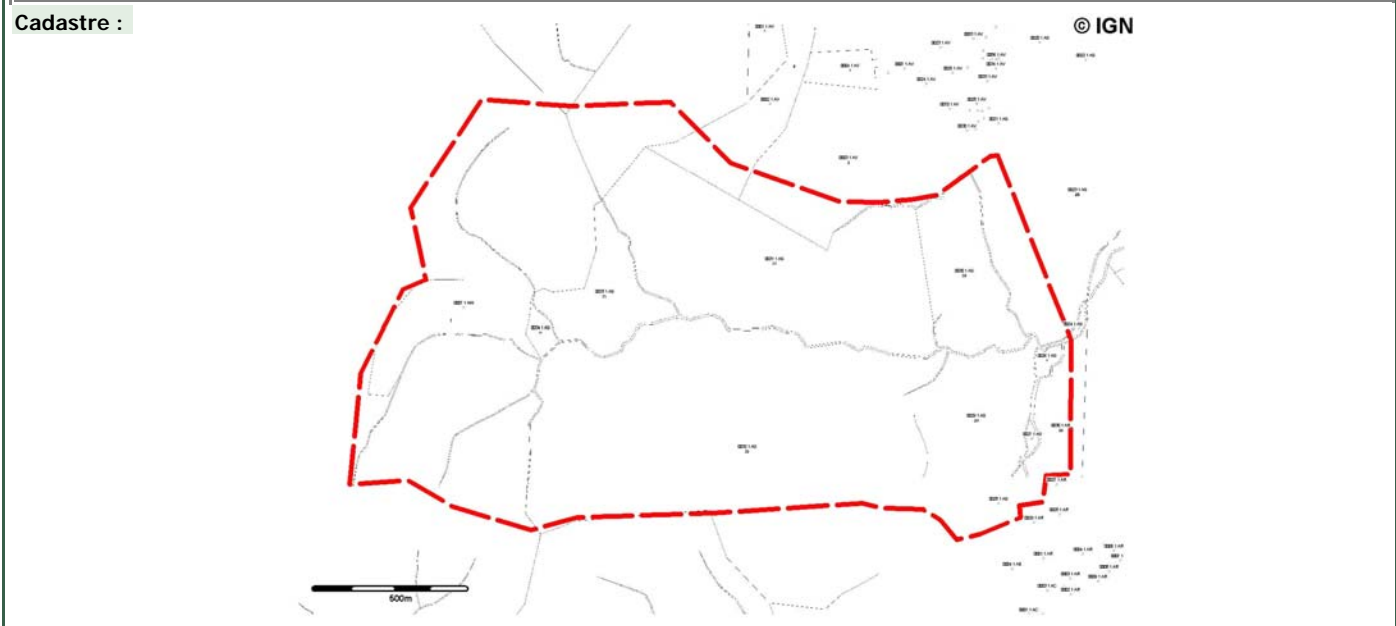


**VULNERABILITE** Total : 3 / 9

Vulnérabilité naturelle : **Aucune** 0 \*1  
 Menaces anthropiques : **Aucune** 0 \*1  
 Protection effective : **Aucune** 3 \*1

**BESOIN EN PROTECTION** \* \* Total : 5 / 12

**Statut :** Protection physique : Non Protection juridique : Non  
**Nom du propriétaire :** Propriétaires multiples **Nom du gestionnaire :** Gestionnaires multiples  
**Statut :** Anonyme **Statut :** Anonyme  
 Anonyme Anonyme  
**Commentaire sur la protection :** Znieff de type 2 (Plaine de pompignanet de Vidourle).



**REFERENCES CHOISIES**

**Bibliographie (voir la liste bibliographique pour les références complètes) :**  
 LRO-0361B Dumas E. Statistique géologique, minéralogique, métallurgique et paléontologique du dép 01/01/1876  
 LRO-0049B Gottis M. Contribution à la connaissance géologique du Bas-Languedoc 01/01/1957  
 LRO-0813B Ricateau R. Contribution à l'étude géologique du massif du Coutach et de la région de Pom 01/01/1959

**Sites du pré-inventaire en relation :**

LRO-3037	Fonsange, source	Public	Source
LRO-3100	Corconne, pont du Hasard et cirque	Public	Géosite
LRO-3110	Mer de rochers de Sauve	Public	Géosite
LRO-3139	Pompignan, carrières	Public	Carrière

**AUTEUR(S) DES RENSEIGNEMENTS**

Date de création de la fiche : 23/02/2009	
M. <b>WIENIN</b> Organisme : Parc des Cévennes	Michel LRO0028A Qualité : Géologue
M. <b>LE STRAT</b> Organisme : Retraité BRGM	Paul LRO0007A Qualité : Géologue régional
Mlle <b>BAILLET</b> Organisme : BRGM	Laura LRO0023A Qualité : Géologue

**Public**

LRO-3121

**Géomorphologie**

Site naturel de surface :

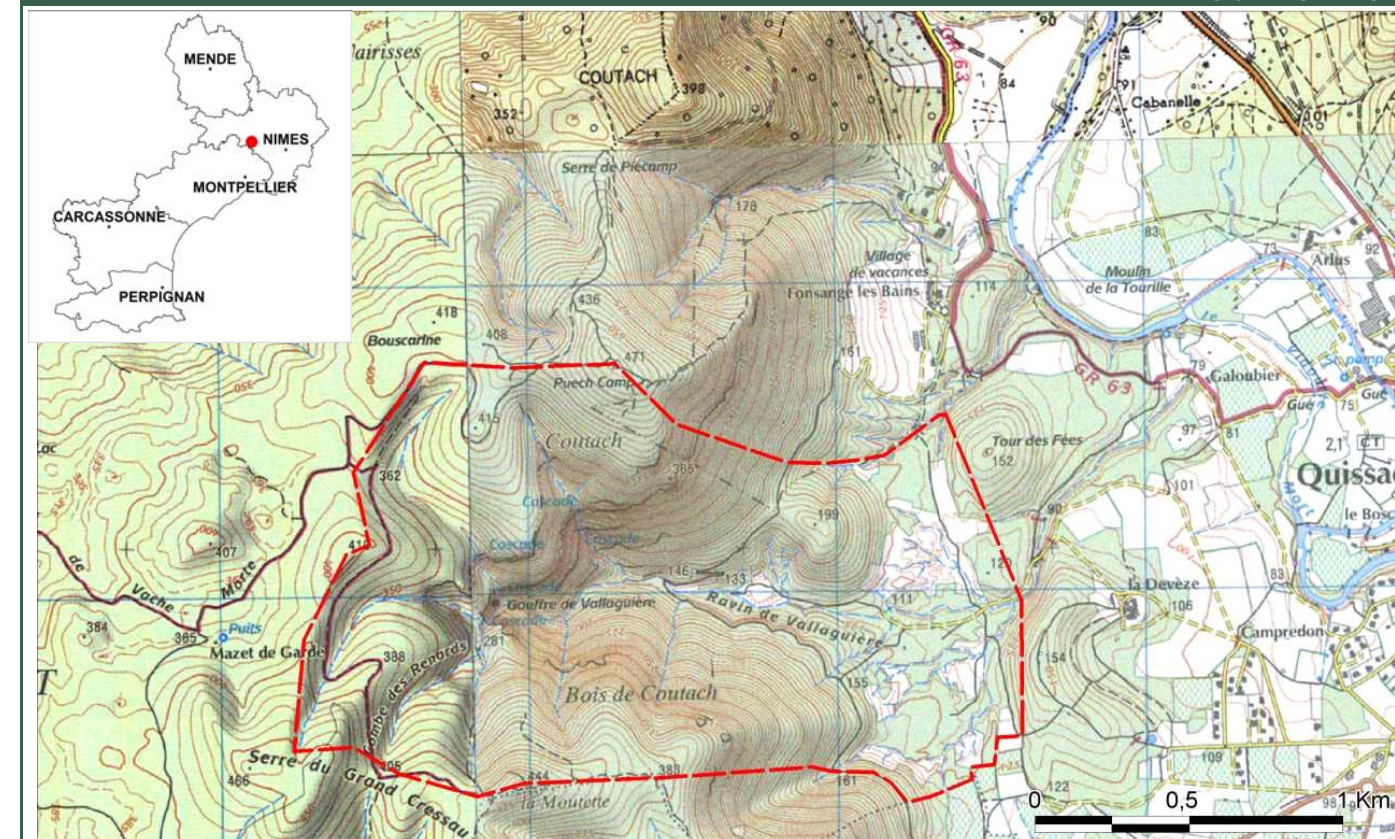
**Géosite**

intérêt patrimonial

\* \*

**Reculée karstique dans le Jurassique moyen à supérieur de Vallaguière**

**LOCALISATION**



**Département(s) :**

30 Gard

**Commune(s) :**

30210 QUISSAC  
30311 SAUVE

**Coordonnées des noeuds**

**d'emprise du site :**

Ordre	X(Lambert2e)	Y(Lambert2e)
1	729701	1879068
2	729701	1880496
3	732065	1880496
4	732065	1879068

**Précision :** Métrique

**Origine :** carte au 1/25 000

**Superficie :** 2,56 km<sup>2</sup>

**Cartes concernées (Cartes topographiques ©IGN / Cartes géologiques ©BRGM) :**

28420 SOMMIERES	0963 ST-MARTIN-DE-LONDRES
2742ET GANGES.SAINT-MARTIN-DE-LONDRES.PIC SAINT-LOUP	0964 SOMMIERES

**CONDITION D'ACCES**

**Accessibilité :** Facile et Libre **Payant :** Non **Autorisation préalable :** Non **Ouverture :** Annuelle

**Itinéraires :** Depuis l' A9, prendre la sortie 27, suivre la D34 et la D6110 jusqu'à Sommières puis la D35 jusqu'à Quissac. Depuis la N106 (Alès/Nîmes), prendre la sortie 5, puis la D982 et la D109 jusqu'à Lédignan et rejoindre Quissac par la D6110 puis D27. Arrivé à Quissac, rejoindre le lieu-dit Campredon, se garer et continuer à pied (barrière) par le chemin de la Devèze jusqu'à la reculée.

**Description physique :** Reculée karstique, orientée Ouest-Est, localisée à l'Ouest du village de Quissac, près du lieu-dit La Devèze. Elle entaille la bordure Est du massif du Coutach qui correspond à un plateau situé à environ 400 m d'altitude. Elle débouche sur le ravin de la Vallaguière où a été effectué un forage pétrolier. Présence d'une source karstique pénétrable et vasque en pied de cascade.

## GEOLOGIE

**Code GILGES:** B Géomorphologique, Grotte, Volcans, Cascades, Paysage, Forme d'érosion, Fijords, Karst

### Unité litho-tectonique :

Garrigues jurassiques

### Phénomène géologique :

Karstification

### Niveau stratigraphique du phénomène M Années :

Voir échelle stratigraphique page 3

#### Le plus ancien :

Miocène moyen 16

#### Le plus récent :

Actuel 0

### Niveau stratigraphique du terrain : M Années :

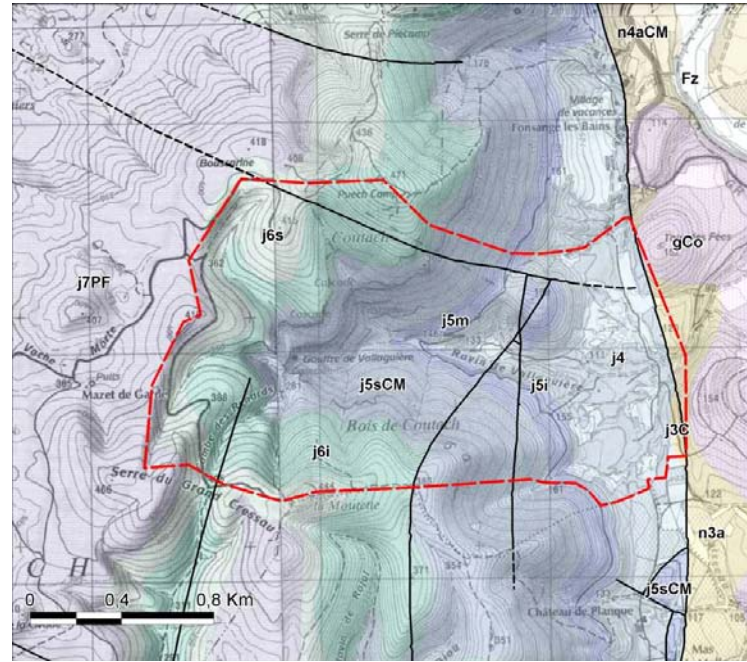
Voir échelle stratigraphique page 3

#### Le plus ancien :

Callovien 165

#### Le plus récent :

Tithonien 146



### Description géologique :

Le site correspond à une reculée karstique par érosion sur voûte anticlinale sur la bordure Est du massif jurassique du Coutach. Ce massif est bordé à l'Est par l'importante faille de Corconne. La reculée permet d'observer facilement, en coupe, les séries carbonatées du Callovien (Jurassique moyen) au Tithonien (Jurassique supérieur) : marnes avec beaux bords-lands à l'entrée des gorges et calcaires du Callovien et de l'Oxfordien, calcaires et calcaires argileux du Kimméridgien et calcaires de plate-forme externe du Tithonien. La coupe se complète à l'Est, vers Quissac, jusqu'aux calcaires du Bathonien et à l'Ouest jusqu'au Crétacé inférieur. Cette reculée a été initiée par une source karstique près du sommet du Callovien, elle a été ensuite creusée par érosion régressive. La source, encore active en période de crue, est liée à une petite faille N30. Le ruisseau de Vallaguière est un des affluents du Vidourle. Un forage pétrolier (QUISSAC-2) de 2104 m de profondeur a été réalisé entre 1947 et 1966 en bas de cette reculée.

## INTERET PATRIMONIAL

Total : 26 / 48

**Intérêt(s) géologique(s) principal(aux) :** Certain intérêt 2\*4

Géomorphologie

Bel exemple de reculée karstique dans le Jurassique moyen à supérieur.  
Type rare par érosion sur voûte anticlinale. Beaux bords lands.

### Intérêts géologiques secondaires :

Certain intérêt 2\*3

Hydrogéologie  
Stratigraphie  
Tectonique

### Intérêts pédagogiques :

Certain intérêt 2\*3

Pour les étudiants  
Pour tous publics

### Intérêts annexes :

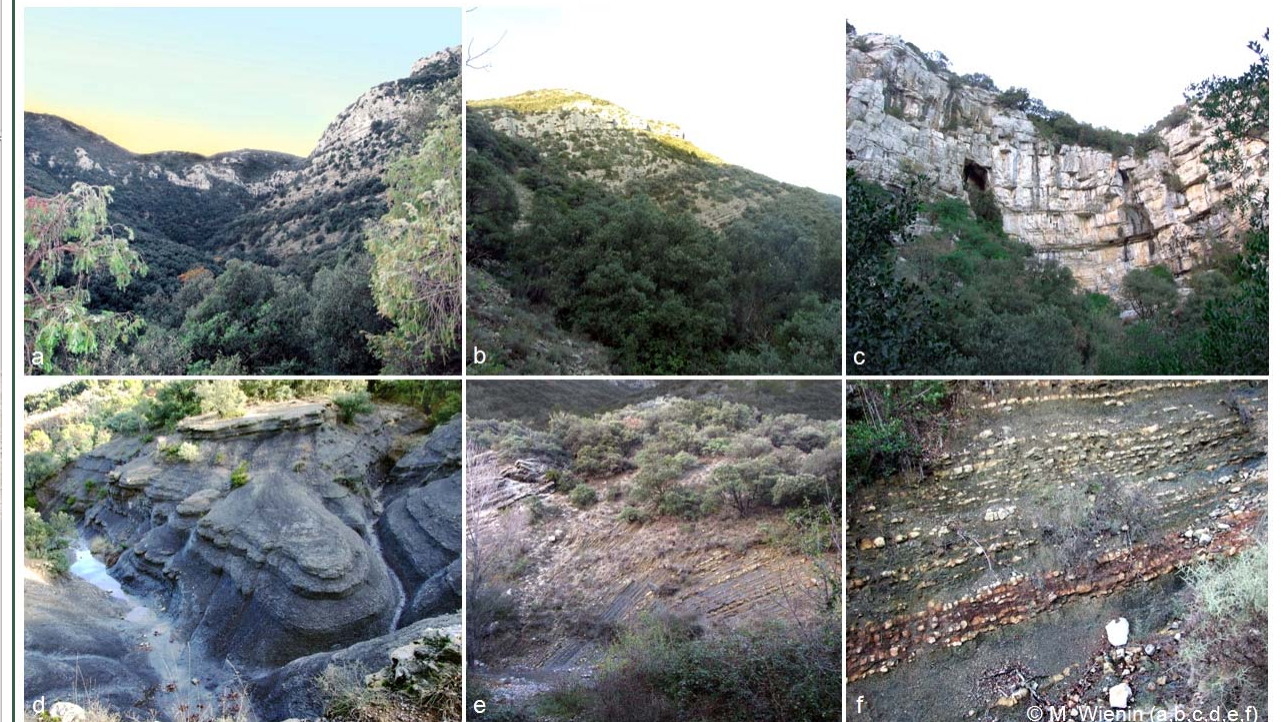
**Intérêt pour l'histoire de la géologie :** Pas d'intérêt 0\*2 Pas d'intérêt pour l'histoire de la géologie évident.

**Conservation :** Bien conservé 2\*2 Bon état général

**Rareté :** Régionale 1\*2

**Intérêt touristique et économique :** Le chemin pédestre de Vache Morte passe sur le haut de la reculée.

## COUPE ET LOG GEOLOGIQUES



Vue générale de la reculée (a). Versant du Puech Camp - Oxfordien et Kimméridgien (b). Falaises du lobe nord (c). Bal lands - Callovien inf. (d). Contact faillé - Callovien moy./Rauracien (e). Niveau ferrugineux - Callovien inf./moy. (clichés M. Wienin).

## ICONOGRAPHIE