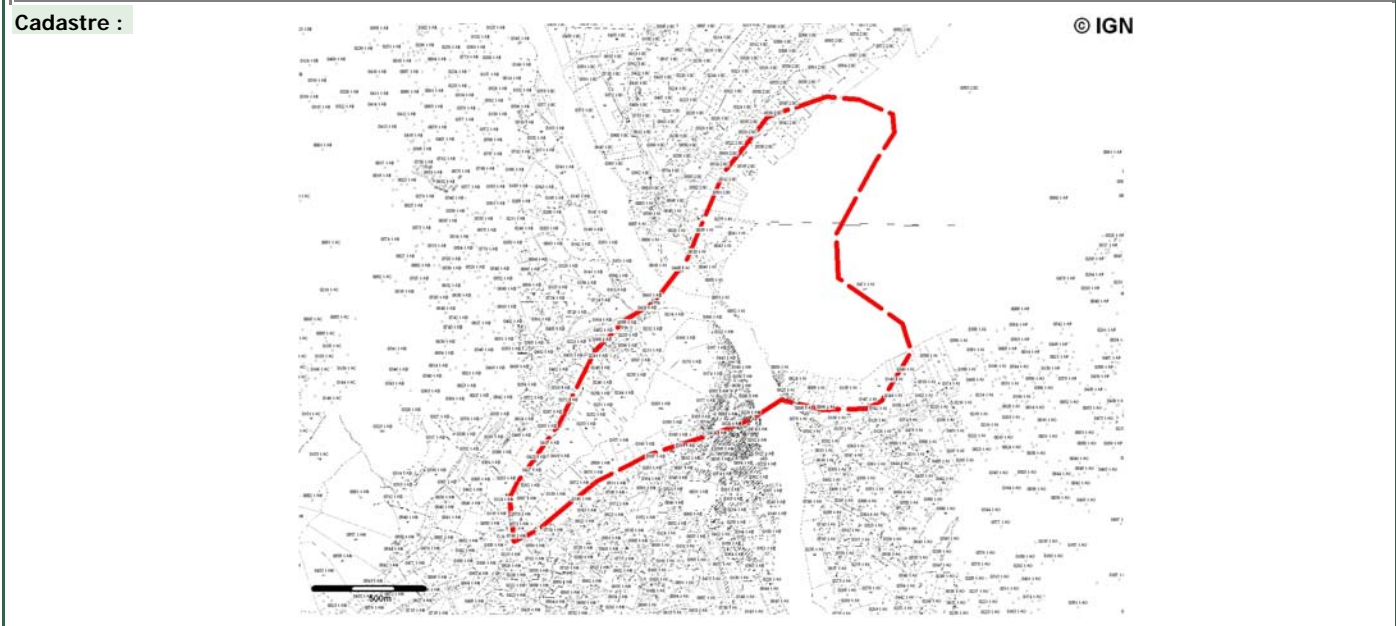


VULNERABILITE Total : 3 / 9

Vulnérabilité naturelle : **Aucune** 0 *1
 Menaces anthropiques : **Aucune** 0 *1
 Protection effective : **Aucune** 3 *1

BESOIN EN PROTECTION * * Total : 5 / 12

Statut : Protection physique : Non Protection juridique : Non
Nom du propriétaire : Propriétaires multiples **Nom du gestionnaire :** Gestionnaires multiples
Statut : Anonyme **Statut :** Anonyme
 Anonyme Anonyme
Commentaire sur la protection : Parc National des Cévennes, zone d'adhésion.



REFERENCES CHOISIES

Bibliographie (voir la liste bibliographique pour les références complètes) :
 LRO-0408B Arthaud F., Mattauer M. Sur les décrochements NE-SO sénestres contemporains des plis pyrénéens du L. 01/01/1969
 LRO-0047B Gèze B. Guides géologiques régionaux : Languedoc méditerranéen - Montagne Noire 01/01/1995
 LRO-0207B Séranne M., Camus H., Lucazeau F. Surrection et érosion polyphasées de la bordure cévenole. Un exemple de morp. 01/01/2002

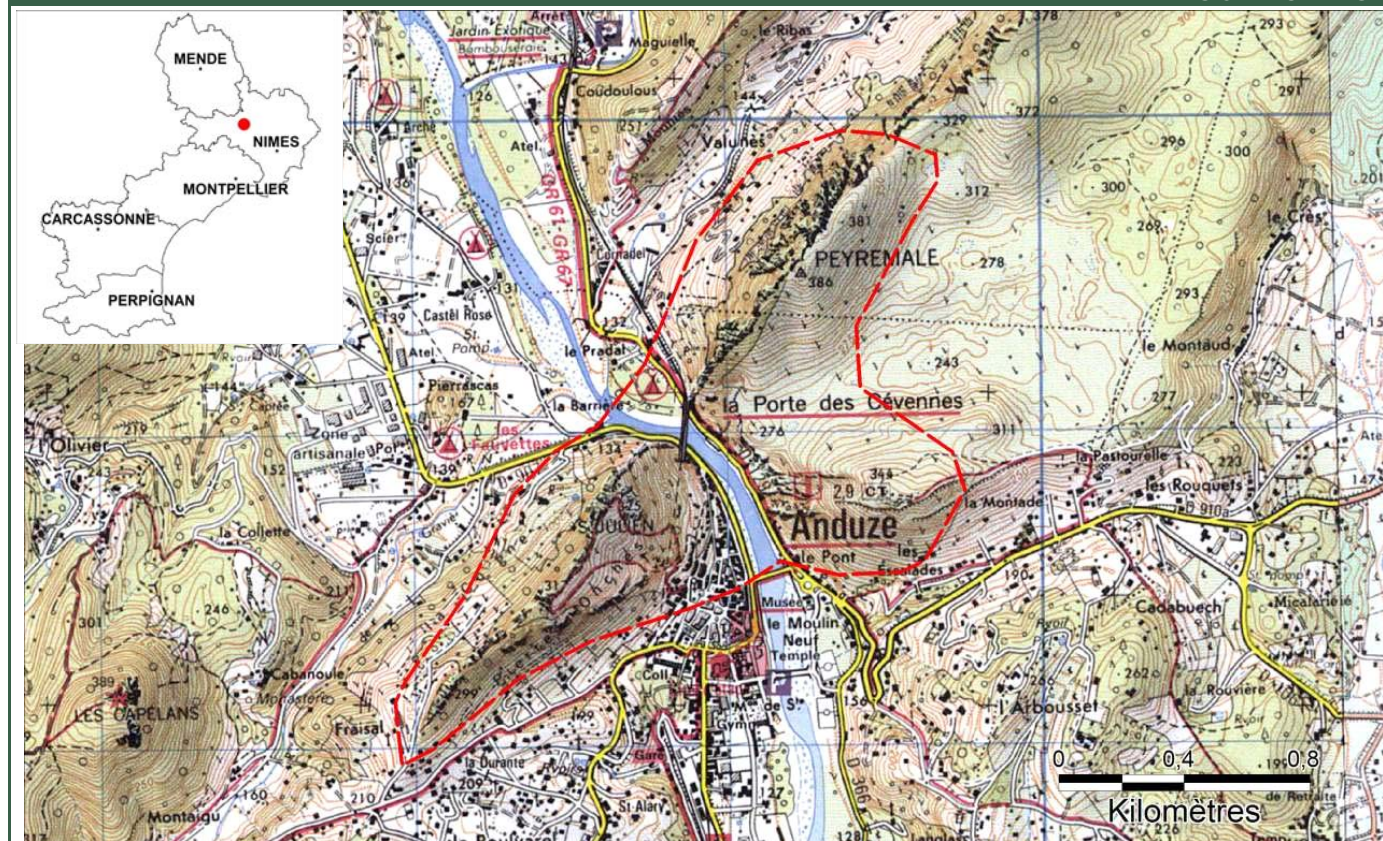
Sites du pré-inventaire en relation :

AUTEUR(S) DES RENSEIGNEMENTS

		Date de création de la fiche : 13/02/2009	
M.	LE STRAT	Paul	LRO0007A Qualité : Géologue régional
Organisme : Retraité BRGM			
M.	WIENIN	Michel	LRO0028A Qualité : Géologue
Organisme : Parc des Cévennes			
Mlle	BAILLET	Laura	LRO0023A Qualité : Géologue
Organisme : BRGM			

Porte des Cévennes et sommet Saint-Julien à Anduze

LOCALISATION



Département(s) :
 30 Gard

Commune(s) :
 30010 ANDUZE
 30129 GENERARGUES

Coordonnées des noeuds d'emprise du site :

Ordre	X(Lambert2e)	Y(Lambert2e)
1	731255	1895717
2	731255	1897747
3	733072	1897747
4	733072	1895717

Lieu-dit :
 Sommet Saint-Julien, Peyremale, la Porte des Cévennes.

Précision : Métrique
Origine : carte au 1/25 000
Superficie : 1,51 km²

Cartes concernées (Cartes topographiques ©IGN / Cartes géologiques ©BRGM) :
 28410 ANDUZE 0938 ANDUZE
 2741ET SAINT-HIPPOLYTE-DU-FORT.ANDUZE.SAINT-JEAN-DU-GARD

CONDITION D'ACCES

Accessibilité : Facile et Libre **Payant :** Non **Autorisation préalable :** Non **Ouverture :** Annuelle
Itinéraires : Depuis Nîmes ou Alès (N106), suivre la direction d'Anduze. On a une bonne vue du défilé depuis la place de la poste (Rue Peyrollerie) ou depuis la rue Fusterie (D907, attention route dangereuse), mais elle est meilleure si l'on monte dans le versant de St-Julien au Nord-Ouest (la montée et la descente peuvent être délicates).
Description physique : En amont d'Anduze, les Gardons de Mialet et de Saint-Jean réunis forment un petit bassin comblé d'alluvions et verrouillé par le "rocher d'Anduze". Il est entaillé par le Gardon en une profonde gorge qui constitue "la porte des Cévennes". Vue d'ensemble depuis le chemin de l'Arbousset Haut.

GEOLOGIE

Code GILGES: G *Structural, Structures tectoniques ou gravitaires principales*

Unité litho-tectonique :

Garrigues jurassiques

Phénomène géologique :

Plissement

Niveau stratigraphique du phénomène **M Années :**

Voir échelle stratigraphique page 3

Le plus ancien :

Bartonien 40

Le plus récent :

Tortonien 7

Niveau stratigraphique du terrain :

Voir échelle stratigraphique page 3

Le plus ancien :

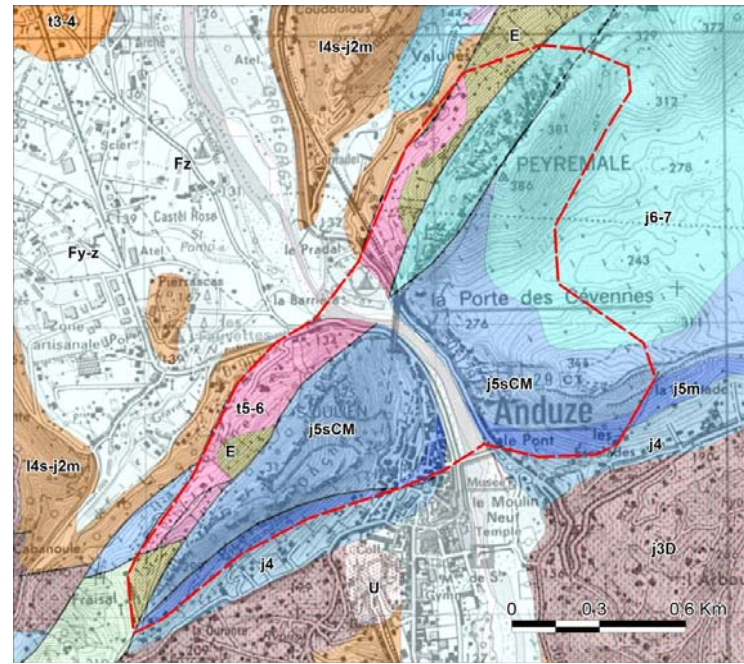
Trias mésogéen supérieur 228

Le plus récent :

Kimméridgien 151

Description géologique :

L'ensemble du défilé d'Anduze fait partie de la bordure sous-cévenole. Il est formé de calcaires lités et plissés (en chevrons) d'âge oxfordien à kimméridgien (Jurassique supérieur). En observant les structures visibles dans le défilé, on comprend alors le dispositif synclinal faillé du Jurassique supérieur entre la lame triasique située en amont du pont du chemin de fer (au Nord-Ouest) et l'aire anticlinale occupée surtout par des dolomies bathoniennes en aval du pont routier (au Sud-Est). Le site d'Anduze est caractérisé par le passage de la faille des Cévennes, au Nord-Ouest du défilé, marqué par les escarpements (de plus de 100 m de dénivelés) qui limitent les imposants reliefs calcaires du Jurassique supérieur. Cette faille, de direction Nord-Est/Sud-Ouest, est un des grands accidents régionaux, nés lors du réajustement des contraintes à la fin de l'orogénèse hercynienne (Carbonifère supérieur). Elle présente un jeu sénestre de 17 km, lors de la tectonique pyrénéo-provençale. Elle est réactivée en faille normale, à l'Oligocène, lors de la phase tectonique en extension liée à l'ouverture du golfe du Lion. A noter les plis en chevrons.



INTERET PATRIMONIAL

Total : **26 / 48**

Intérêt(s) géologique(s) principal(aux) : Certain intérêt 2*4

Tectonique

Le défilé d'Anduze, recoupant la zone de faille des Cévennes, permet d'observer et d'étudier les structures associées à cette faille.

Intérêts géologiques secondaires :

Certain intérêt 2*3

Géomorphologie

Intérêts pédagogiques :

Certain intérêt 2*3

- Pour les enseignants
- Pour les étudiants
- Pour les géologues
- Pour tous publics

Intérêts annexes :

Intérêt pour l'histoire de la géologie : Peu d'intérêt 1*2 Vers 1780, H.-B. de Saussure, en voyage à Anduze y observa des plis analogues à ceux des Alpes et comprit que le « style alpin » qu'il avait mis en évidence (= la tectonique plissée) était en fait un phénomène universel.

Conservation : Bien conservé 2*2 Bon état général

Rareté Départementale 0*2

Intérêt touristique et économique : Balade pour monter au sommet de Saint-Julien et jolies vues sur le défilé.

COUPE ET LOG GEOLOGIQUES

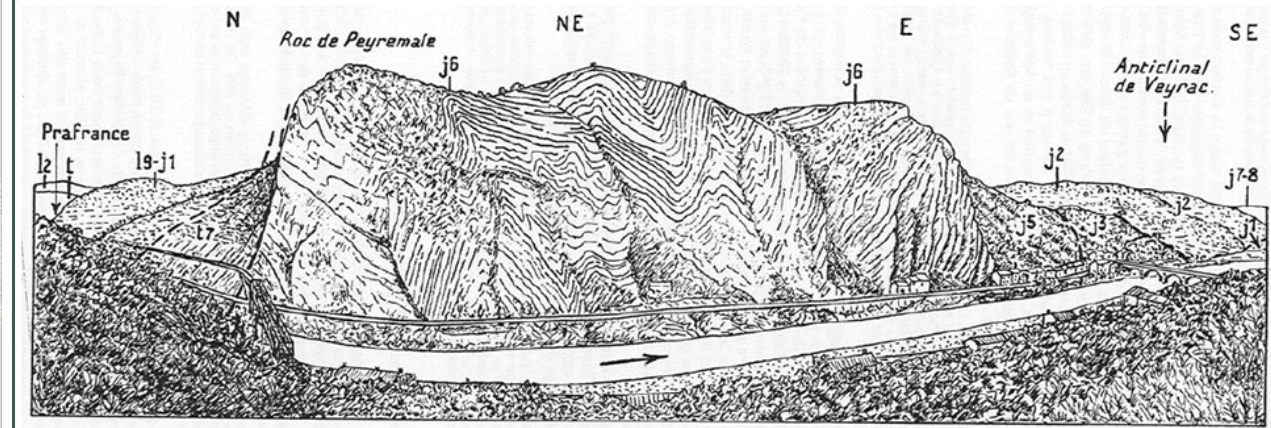


Fig. 77. - Cluse du Gardon, dite « Porte des Cévennes », vue d'au-dessus d'Anduze.

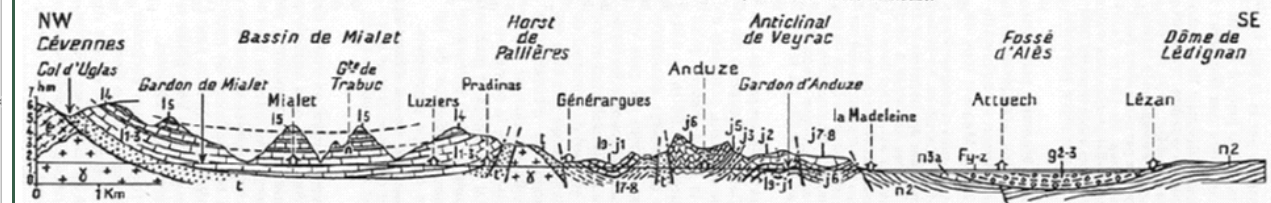


Fig. 78. - Coupes le long de l'itinéraire 13 [H x 2].
En bas : entre les Cévennes et le dôme de Lédignan; en haut : entre le dôme de Lédignan et le synclinal des Plans.
Les deux coupes ont des orientations différentes, mais se recroisent près de Lédignan.

a, b : Géze B. (1995). Masson.

ICONOGRAPHIE



Vues panoramiques sur l'ensemble du défilé d'Anduze, les sommets Peyremale et Saint-Julien, depuis l'Arbousset (a) et sur les calcaires oxfordiens de la Porte des Cévennes à Anduze (voir coupe a) (b) (clichés BRGM/DREAL).