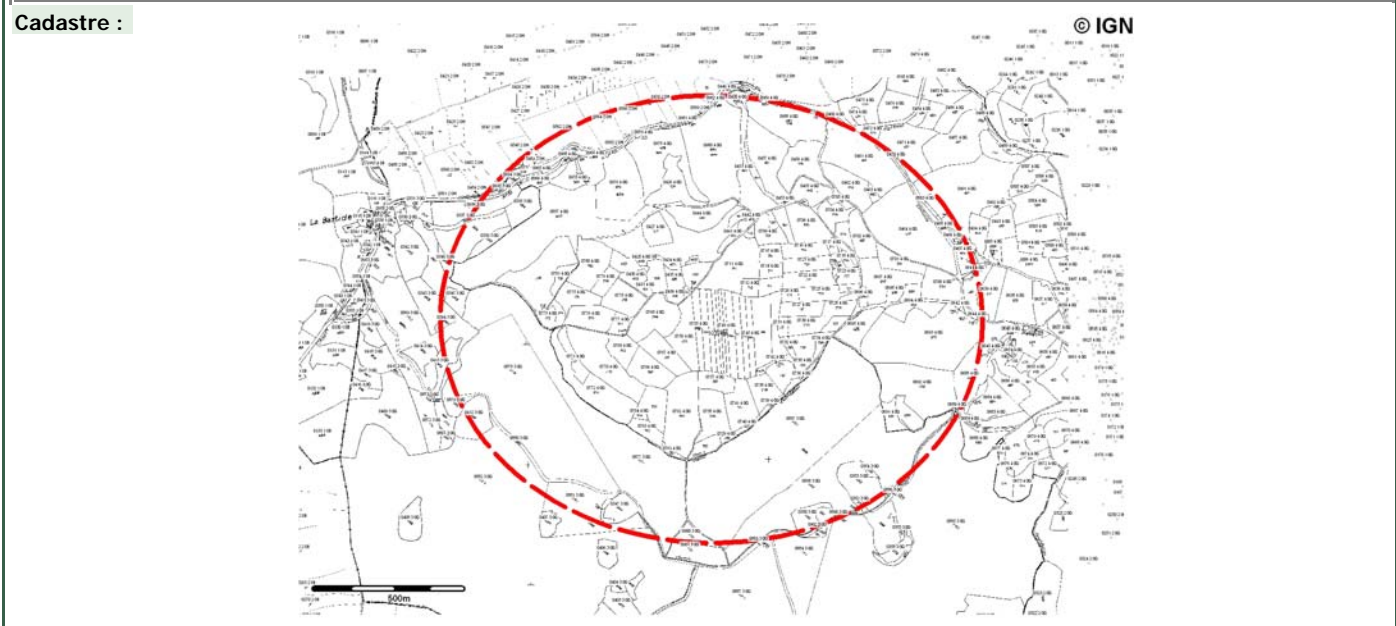


**VULNERABILITE** Total : 1 /9

Vulnérabilité naturelle : **Aucune** 0 \*1  
 Menaces anthropiques : **Aucune** 0 \*1  
 Protection effective : **Moyenne** 1 \*1

**BESOIN EN PROTECTION** \* Total : 3 /12

**Statut :** Protection physique : Non      Protection juridique : Oui  
**Nom du propriétaire :** Propriétaires multiples      **Nom du gestionnaire :** Syndicat mixte (Gorges du Tarn, de la Jonte)  
**Statut :** Anonyme      **Statut :** Public  
 Anonyme      Collectivité  
**Commentaire sur la protection :** Parc National des Cévennes, zone périphérique, Opération Grands sites; Patrimoine mondial UNESCO



**REFERENCES CHOISIES**

**Bibliographie (voir la liste bibliographique pour les références complètes) :**

LRO-0007B	Ambert P.	Rythmes morphogéniques en domaine volcanisé ; karst et volcanisme dans les	01/01/1992
LRO-0900B	Bruxelles L., Simon-Coincon R., Gu	Formes et formations superficielles de la partie ouest du Causse de Sauveterre	01/01/2007
LRO-0905B	Colin F.	Etude géologique du volcanisme de l'Aubrac	01/01/1966
LRO-0903B	De Goër de H.	Le volcanisme dispersé méridional	01/01/1979
LRO-0673B	Gastaud J.	Le volcanisme des Causses et du Bas-Languedoc. Géochronologie et relations a	01/01/1981
LRO-0693B	Gèze B.	Le volcanisme des Causses et du Bas-Languedoc	01/01/1955
LRO-0694B	Gillot P.-Y.	Chronométrie par la méthode K/Ar des laves des Causses et du Bas-Languedoc.	01/01/1974
LRO-0663B	Martel E.-A. avec la collaboration d	Les Causses Majeurs	01/01/1936
LRO-0904B	Nehlig P., Pierre Boivin P., de Goër	Les volcans du Massif Central	01/01/2003

**Sites du pré-inventaire en relation :**

LRO-4036	Causse de Sauveterre	Public	Géosite
LRO-4080	Reculée de la canourgue	Public	Géosite
LRO-4111	Carrière d'Ayguières	Public	Carrière
LRO-4037	Volcan de Sauveterre	Public	Géosite
LRO-4081	Le Massegros	Public	Géosite

**AUTEUR(S) DES RENSEIGNEMENTS**

Date de création de la fiche : 30/04/2009

M. <b>WIENIN</b>	Michel	LRO0028A	Qualité : Géologue
Organisme : Parc des Cévennes			
Mme <b>LE GOFF</b>	Elisabeth	LRO0036A	Qualité : Géologue régional
Organisme : BRGM			
Mlle <b>BAILLET</b>	Laura	LRO0023A	Qualité : Géologue
Organisme : BRGM			

**Public**

LRO-4091

Site naturel de surface :

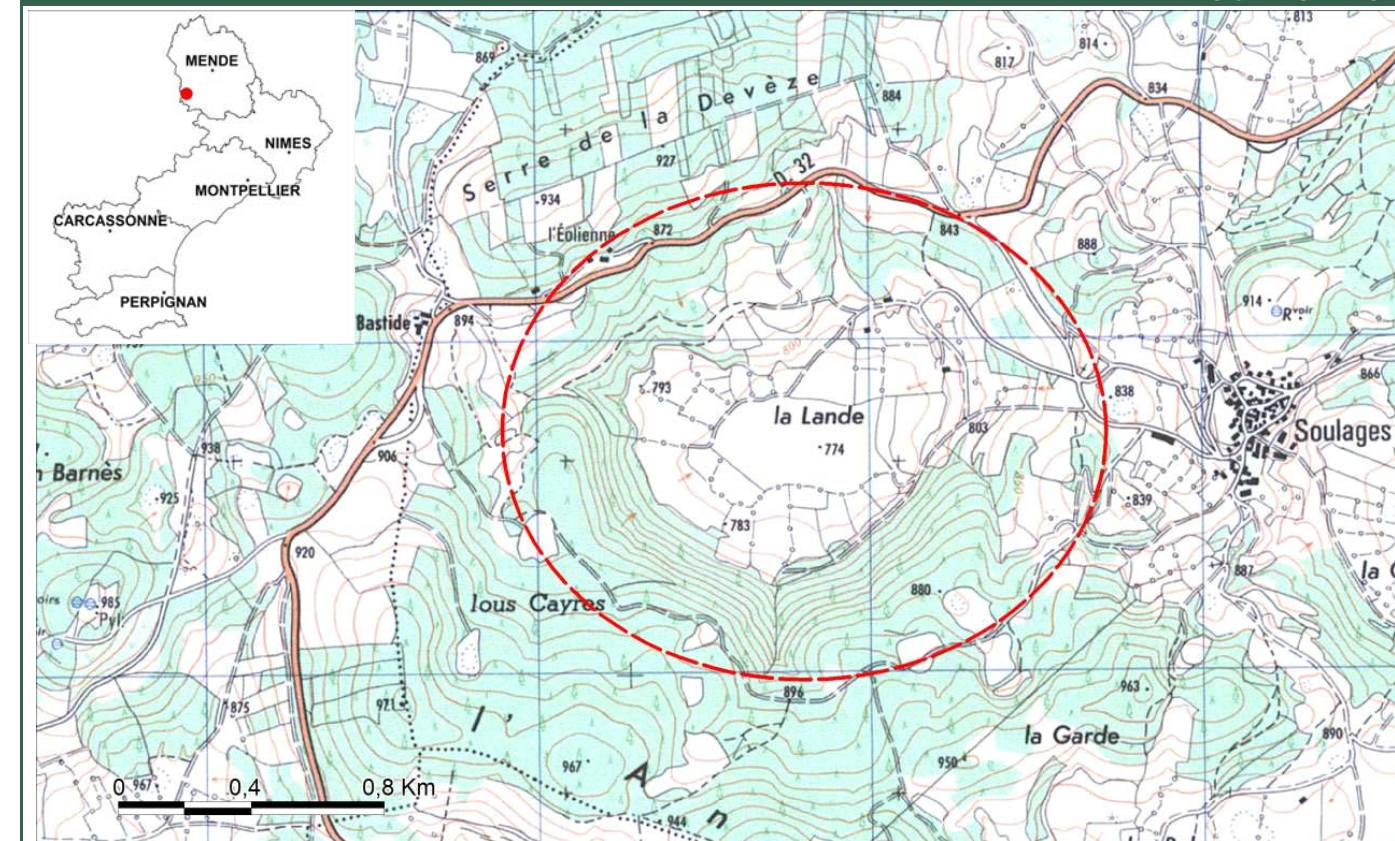
**Géosite**

intérêt patrimonial

**\*\***

**Maar mio-pliocène de la Lande (Causse de Sauveterre)**

**LOCALISATION**



**Département(s) :**

48 Lozère

**Commune(s) :**

48154 SAINT-GEORGES-DE-LEVEJAC

**Lieu-dit :**

La Lande.

**Coordonnées des noeuds**

**d'emprise du site :**

Ordre	X(Lambert2e)	Y(Lambert2e)
1	667866	1925233
2	667866	1926733
3	669685	1926733
4	669685	1925233

**Précision :** Métrique

**Origine :** carte au 1/25 000

**Superficie :** 2,13 km<sup>2</sup>

**Cartes concernées (Cartes topographiques ©IGN / Cartes géologiques ©BRGM) :**

2539E SEVERAC-LE-CHATEAU 0885 SEVERAC-LE-CHATEAU

**CONDITION D'ACCES**

**Accessibilité :** Facile et Libre      **Payant :** Non      **Autorisation préalable :** Non      **Ouverture :** Annuelle

**Itinéraires :** A partir de Séverac-Le-Chateau, prendre la D995 en direction de Le Massegros, puis suivre la D32 en direction de Soulages. Après 4 km, la dépression de la Lande s'observe sur la droite.

**Description physique :** Le site de La Lande est une dépression d'environ 2 km<sup>2</sup> au sommet de la surface des Causses.

## GEOLOGIE

**Code GILGES:** B Géomorphologique, Grotte, Volcans, Cascades, Paysage, Forme d'érosion, Fijords, Karst

### Unité litho-tectonique :

Causse de Sauveterre

### Phénomène géologique :

Explosion volcanique

### Niveau stratigraphique du phénomène M Années :

Voir échelle stratigraphique page 3

#### Le plus ancien :

Miocène supérieur 12

#### Le plus récent :

Pliocène 5

### Niveau stratigraphique du terrain : M Années :

Voir échelle stratigraphique page 3

#### Le plus ancien :

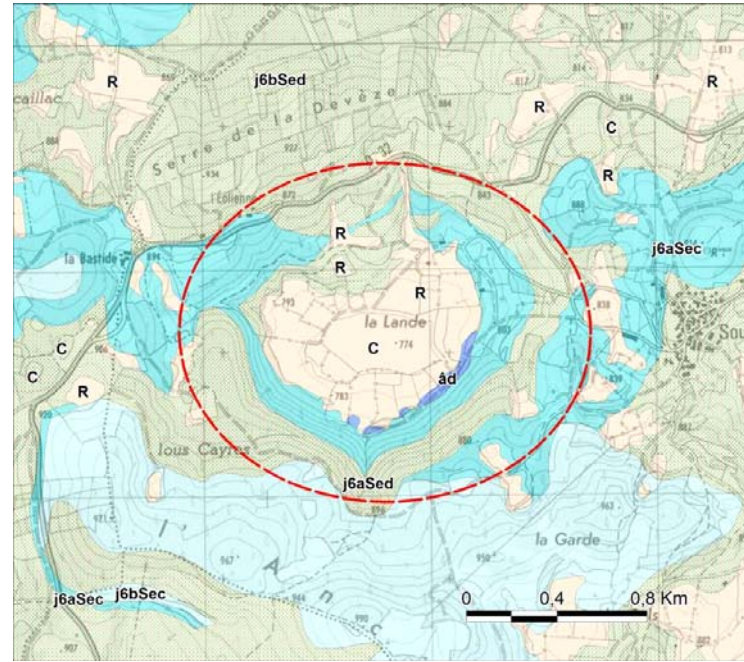
Kimméridgien 155

#### Le plus récent :

Actuel 0

### Description géologique :

La doline de La Lande est constituée en son cœur par des colluvions de fond de vallée et des formations résiduelles sur formations calcaires colluvionnées (Jurassique supérieur). Sur la bordure Sud, s'observe un liseré de basaltes alcalins. Cette dépression n'est pas due à la dissolution du calcaire par les eaux d'infiltration mais est un cratère d'explosion de type maar qui a ensuite été au cours d'un épisode effusif, partiellement rempli par des laves basaltiques. Postérieurement les eaux de ruissellement ont contribué au comblement de ce cratère par des matériaux détritiques. Des forages ont montré l'existence d'une cinquantaine de mètres de formations argilo-sableuses riches en matières organiques témoignant de l'existence d'un lac au fond de ce cratère. A l'échelle régionale, plus d'une vingtaine de pointements de basaltes ont été identifiés. Ils se répartissent sur un alignement NW-SE de plus de 50 km à proximité de la faille des Vignes. L'âge de ces formations est Miocène (Coussergues : 13.8 ± 0.7 Ma, Lagarde : 7.05 ± 0.25 Ma ; Buzeins : 6.9 ± 0.3 Ma ; Montfalgous : 4.37 ± 0.4 Ma) (Gillot, 1974).



## INTERET PATRIMONIAL

Total : 26 / 48

**Intérêt(s) géologique(s) principal(aux) :** Certain intérêt 2\*4

Volcanisme

*Bel exemple de volcanisme explosif de type maar. La dépression correspond à un épisode volcanique de type maar suivi d'un remplissage lacustre et soutirage karstique.*

### Intérêts géologiques secondaires :

Fort intérêt 3\*3

Géomorphologie

Hydrogéologie

### Intérêts pédagogiques :

Peu d'intérêt 1\*3

Pour tous publics

### Intérêts annexes :

Faune

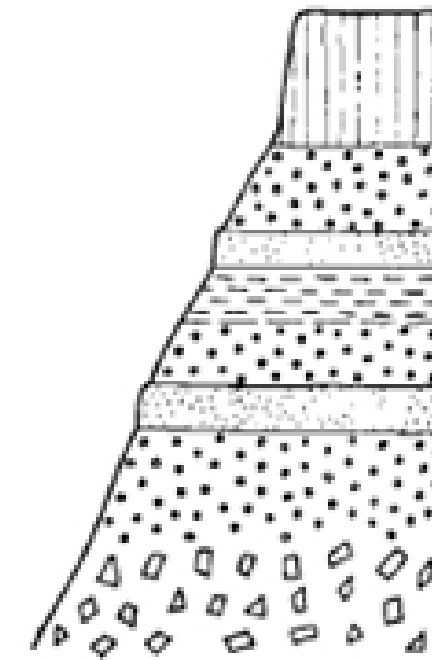
**Intérêt pour l'histoire de la géologie :** Pas d'intérêt 0\*2 Pas d'intérêt évident

**Conservation :** Bien conservé 2\*2 Bon état général

**Rareté Régionale** 1\*2

**Intérêt touristique et économique :** Balades touristiques sur le Causse de Séverac.

## COUPE ET LOG GEOLOGIQUES



Basalte sombre aph. sain GA 477 (5)  
 tufs jaunes GA 477 (4)  
 tufs rouges GA 477 (3)  
 tufs marrons argileux GA 477 (2)  
 tufs jaunes stratifiés GA 477 (1)  
 tufs rouges  
 tufs jaunes massifs, avec scories  
 brèche scoriacée avec blocs de basalte et de granite

Coupe à l'ouest de Soulages. Colin F. (1966)

## ICONOGRAPHIE



Vues générales, depuis la D32 (a) et le village de Soulages (b), sur le maar miocène de la Lande à remplissage détritique (clichés BRGM/DREAL).