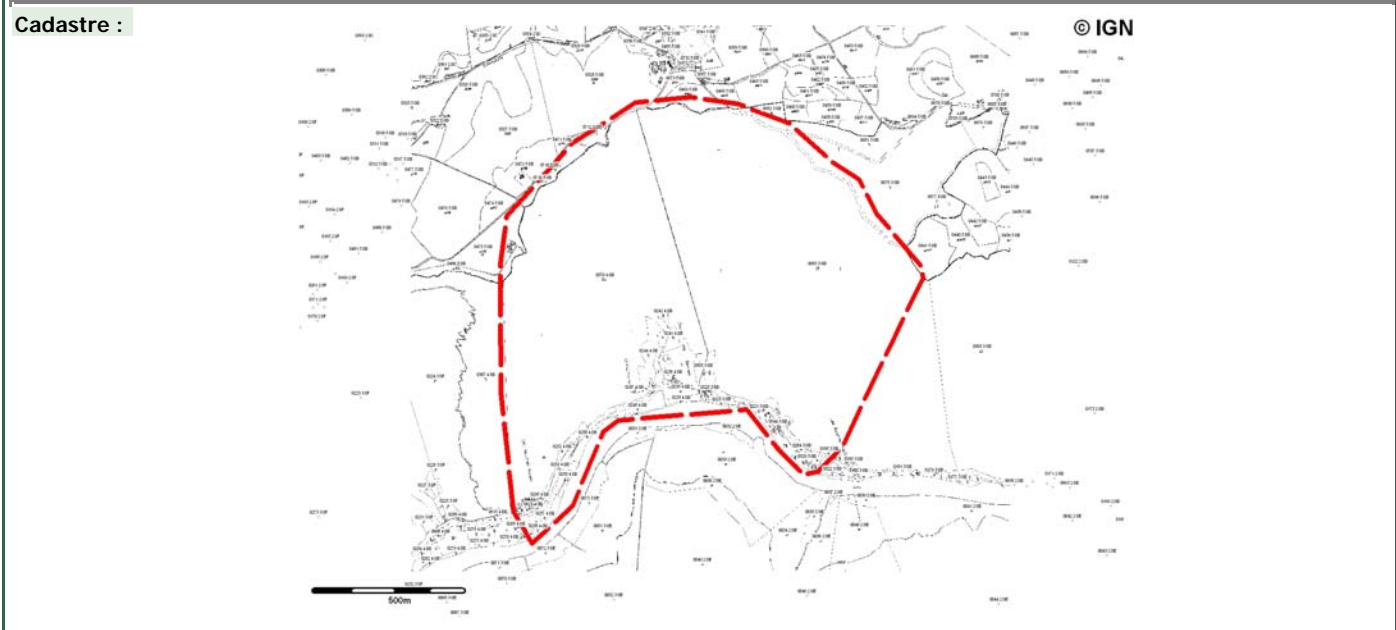


VULNERABILITE Total : 0 / 9

Vulnérabilité naturelle : **Aucune** 0 *1
 Menaces anthropiques : **Aucune** 0 *1
 Protection effective : **Maximale** 0 *1

BESOIN EN PROTECTION * Total : 2 / 12

Statut : Protection physique : Non Protection juridique : Oui
Nom du propriétaire : Propriétaires multiples **Nom du gestionnaire :** Syndicat mixte Gorges du Tarn et de la Jonte
Statut : Anonyme **Statut :** Public
 Anonyme Administration
Commentaire sur la protection : Site classé par décret ministériel du 29 mars 2002 (Gorges du Tarn et de la Jonte SC). Parc National des Cévennes, zone périphérique; ZNIEFF de type 1 et 2; Patrimoine mondial UNESCO; OGS; partiellement Zico et Natura2000.



REFERENCES CHOISIES

Bibliographie (voir la liste bibliographique pour les références complètes) :

LRO-0666B	Ambert M., Ambert P.	Karstification des plateaux et encaissement des vallées au cours du Néogène et	01/01/1995
LRO-0900B	Bruxelles L., Simon-Coincon R., Gu	Formes et formations superficielles de la partie ouest du Causse de Sauveterre	01/01/2007
LRO-0663B	Martel E.-A. avec la collaboration d	Les Causses Majeurs	01/01/1936
LRO-0214B	Rouire J., Rousset C.	Guides géologiques régionaux : Causses - Cévennes - Aubrac	01/01/1980
LRO-0207B	Séranne M., Camus H., Lucazeau F	Surrection et érosion polyphasées de la bordure cévenole. Un exemple de morp	01/01/2002

Sites du pré-inventaire en relation :

LRO-4047	Gorges du Tarn	Public	Géosite
LRO-4036	Causse de Sauveterre	Public	Géosite
LRO-4003	Rocher des Vignes	Public	Géosite
LRO-4006	Roc des Hourtous	Public	Point de vue
LRO-4007	La Malène (les Détroits de la Momie)	Public	Géosite
LRO-4008	Cirque de Pougnaoires	Public	Géosite
LRO-4009	Quézac	Public	Source
LRO-4010	Saint-Chély-du-Tarn	Public	Géosite
LRO-4011	Sainte-Enimie	Public	Géosite

AUTEUR(S) DES RENSEIGNEMENTS Date de création de la fiche : 20/02/2009

M.	ALABOUVETTE	Bruno	LRO0001A	Qualité : Géologue
Organisme : BRGM				
Mme	LE GOFF	Elisabeth	LRO0036A	Qualité : Géologue régional
Organisme : BRGM				
Mlle	BAILLET	Laura	LRO0023A	Qualité : Géologue
Organisme : BRGM				

Public

LRO-4005

Site naturel de surface :

Géomorphologie

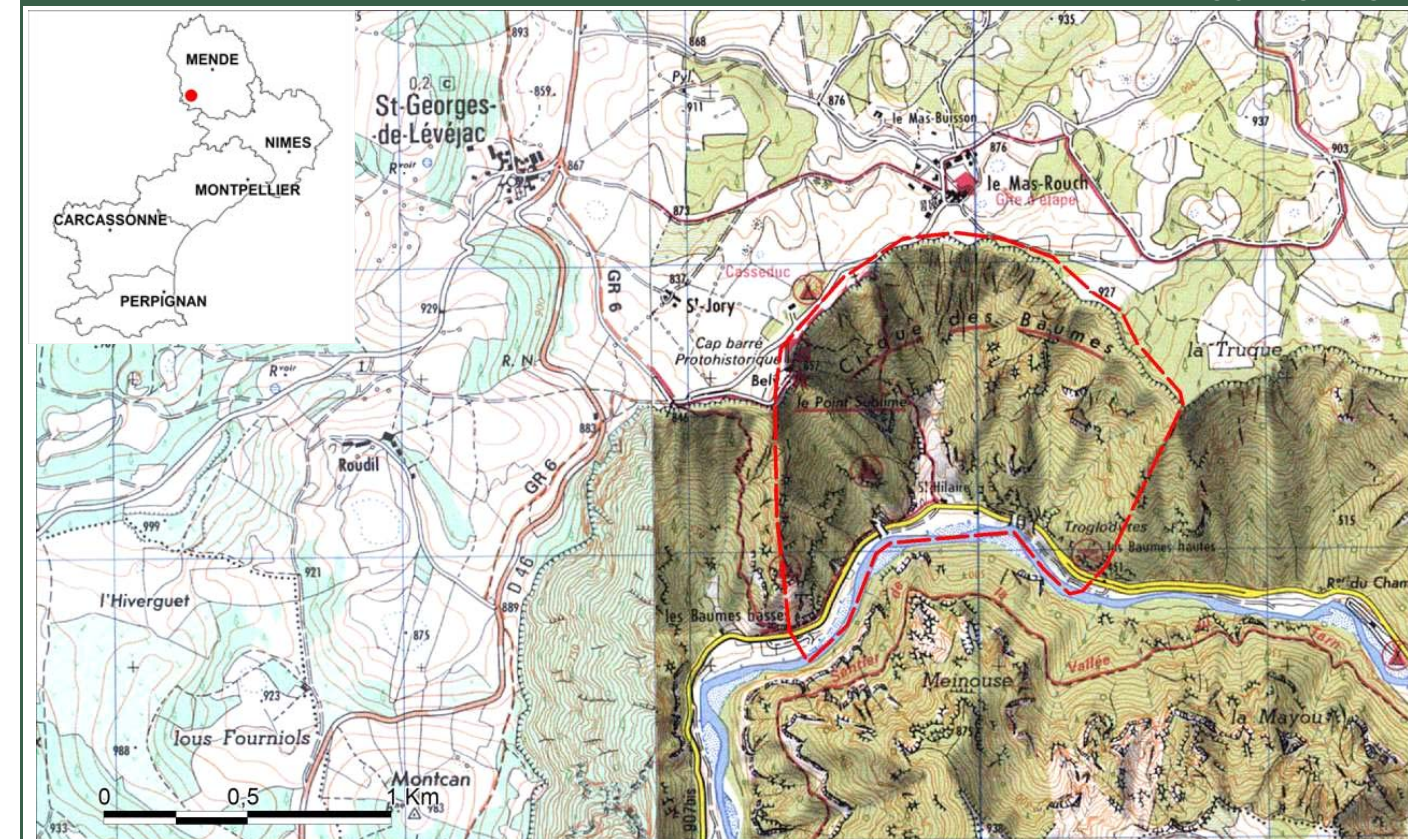
Géosite

intérêt patrimonial



Panorama sur le Jurassique du Point Sublime et cirque des Baumes

LOCALISATION



Département(s) :

48 Lozère

Commune(s) :

48154 SAINT-GEORGES-DE-LEVEJAC

Lieu-dit :

Coordonnées des noeuds

d'emprise du site :

Ordre	X(Lambert2e)	Y(Lambert2e)
1	672290	1922910
2	672290	1924405
3	673704	1924405
4	673704	1922910

Précision : Métrique

Origine : carte au 1/25 000

Superficie : 1,35 km²

Cartes concernées (Cartes topographiques ©IGN / Cartes géologiques ©BRGM) :

26390 SAINTE-ENIMIE.GORGES DU TARN 0886 FLORAC
 26400T GORGES DU TARN ET DE LA JONTE.CAUSSE MEJEAN.PARC NATIONAL

CONDITION D'ACCES

Accessibilité : Facile et Libre **Payant :** Non **Autorisation préalable :** Non **Ouverture :** Annuelle

Itinéraires : A partir de Le Rozier, aller à Les Vignes (D907bis), puis à Le Massegros (D995, D32, D46). Prendre la direction de Saint-Georges de Lévejac et suivre la direction du Point Sublime.

Description physique : A la sortie des détroits de la Malène, le canyon du Tarn s'élargit et on arrive dans le double cirque des Baumes, tout hérissé d'aiguilles et de tours ruiniformes, dominé de près de 430m, en rive droite par Le Point Sublime et à gauche par l'éperon du Méjean d'où l'on peut admirer toutes les teintes de la dolomie bathonienne : rouge dominant, blanc, gris-bleu et jaune qui nuancent les parois de cet amphithéâtre.

GEOLOGIE

Code GILGES: B Géomorphologique, Grotte, Volcans, Cascades, Paysage, Forme d'érosion, Fijords, Karst

Unité litho-tectonique :

Gorges du Tarn

Phénomène géologique :

Erosion fluviale

Niveau stratigraphique du phénomène M Années :

Voir échelle stratigraphique page 3

Le plus ancien :

Serravalien 14

Le plus récent :

Actuel 0

Niveau stratigraphique du terrain : M Années :

Voir échelle stratigraphique page 3

Le plus ancien :

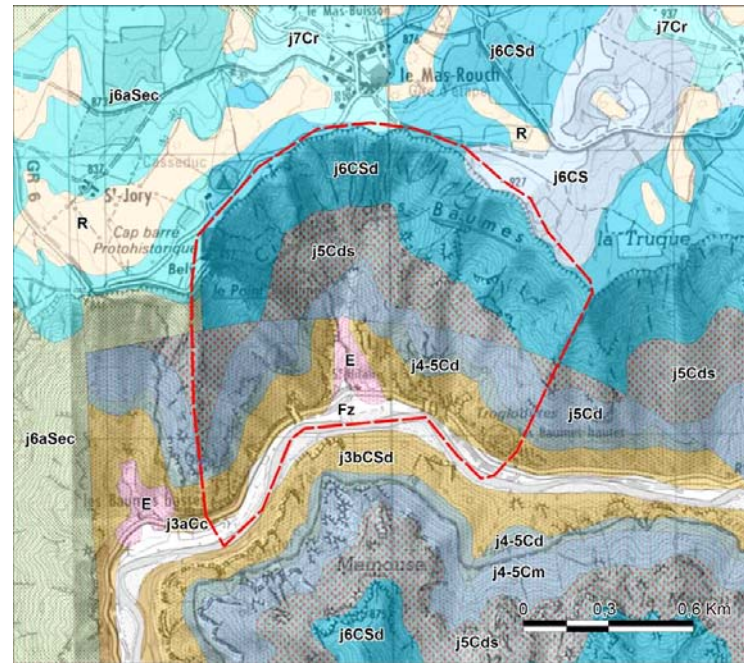
Bathonien 168

Le plus récent :

Actuel 0

Description géologique :

Le Tarn a creusé un profond canyon mettant en évidence la succession stratigraphique subtabulaire du Jurassique moyen jusqu'au Jurassique supérieur. Au cirque des Baumes, se succèdent de bas en haut les dolomies bathoniennes, les marno-calcaires oxfordiens, les calcaires et dolomies du Kimmeridgien. Aux falaises bathoniennes succèdent les tours ruiniformes et aiguilles du Jurassique supérieur. Le Point Sublime permet d'observer la paléosurface fondamentale d'âge oligo-miocène. Au Miocène, le soulèvement des Cévennes permet le développement de réseaux karstiques emboîtés et l'incision des canyons. Des failles subméridiennes et E-W affectent les séries et ont vraisemblablement accentué les phénomènes d'érosion. En particulier, des failles en fleur, d'âge miocène affectent la pile. Ces structures sont responsables en partie de la formation d'un dôme dolomitique. L'incision principale s'est effectuée entre 13 et 5,7 Ma et correspond à une entaille de 350 m. Selon les auteurs, l'incision est rapportée du Miocène au Quaternaire.



INTERET PATRIMONIAL

Total : 30 / 48

Intérêt(s) géologique(s) principal(aux) : Fort intérêt 3*4

Géomorphologie

Magnifique incision Miocène à Quaternaire mettant en évidence l'action de l'érosion fluviale et karstique sur les calcaires jurassiques.

Intérêts géologiques secondaires :

Certain intérêt 2*3

Hydrogéologie

Intérêts pédagogiques :

Certain intérêt 2*3

Pour tous publics

Intérêts annexes :

Faune

Flore

Intérêt pour l'histoire de la géologie : Pas d'intérêt 0*2 Pas d'intérêt évident pour l'histoire de la géologie

Conservation : Bien conservé 2*2 Bon état général

Rareté Régionale 1*2

Intérêt touristique et économique : Site remarquable des gorges du Tarn, randonnées, sports en eaux-vives; site appartenant au Patrimoine mondial de l'UNESCO Causses-Cévennes.

COUPE ET LOG GEOLOGIQUES

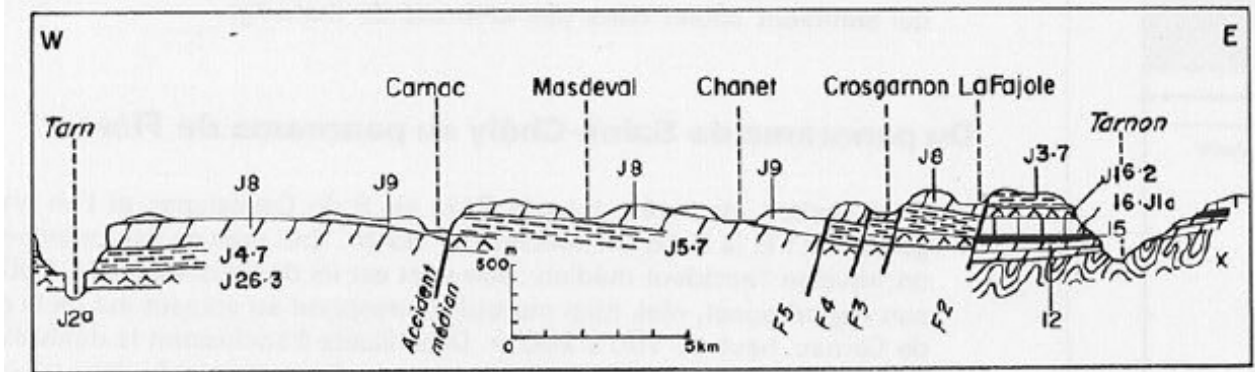


Fig. 52. - Coupe E-W du Causse Méjean, entre le Mazel et le Pas de Soucy.

x : socle - L2 : Lias inférieur - L5 : Lias supérieur - L6 - J1a : Aalénien-Bajocien inférieur - J1b - 2 : Dogger dolomitique - J2a : Bathonien calcaire - J2b - 3 : Bathonien et Callovien dolomitique - J3 - 7 : Callovien et Oxfordien - J4 - 7 : Oxfordien - J8 : Kimméridgien - J9 : Portlandien.

Rouire J. Rousset C. (1980): Guides géologiques régionaux: Causses, Cévennes, Aubrac.

ICONOGRAPHIE



Vue sur le Point Sublime et le cirque des Baumes depuis le Puech de la Caxe (a) et vue sur les gorges du Tarn depuis le Point Sublime (b) (clichés P. et F. Le Strat).