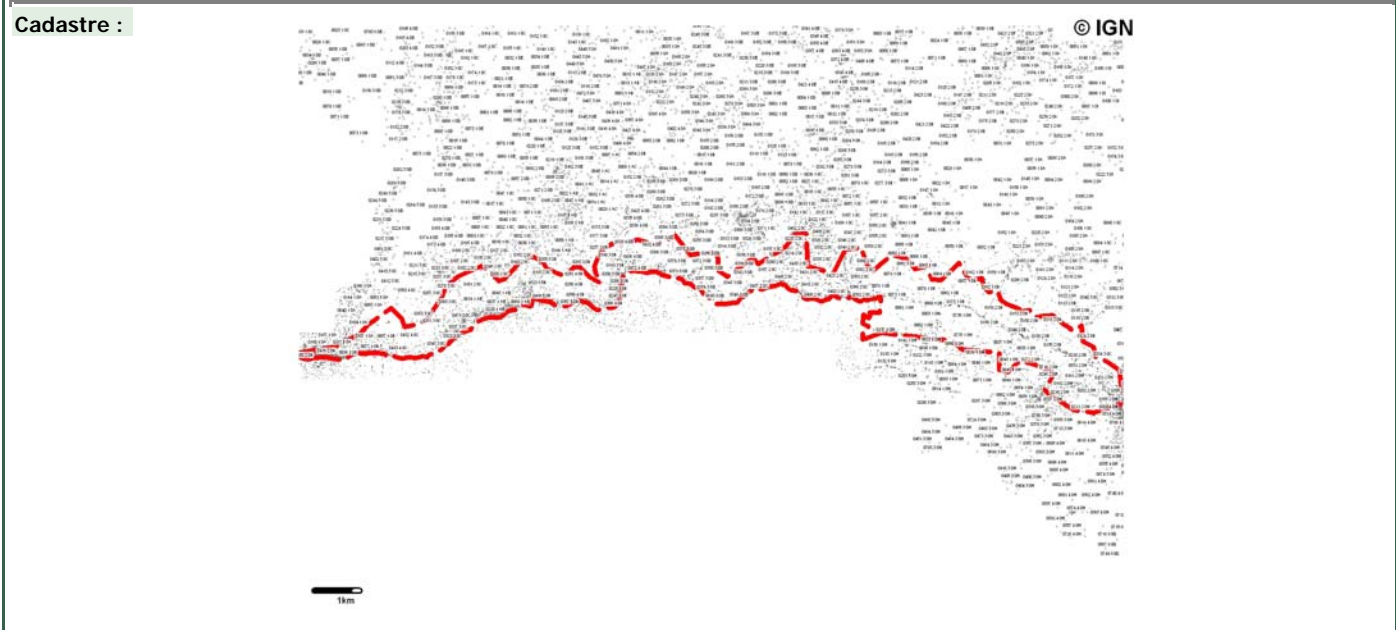


**VULNERABILITE** Total : 1 / 9

Vulnérabilité naturelle : **Aucune** 0 \*1  
 Menaces anthropiques : **Faibles** 1 \*1  
 Protection effective : **Maximale** 0 \*1

**BESOIN EN PROTECTION** \* Total : 3 / 12

**Statut :** Protection physique : Non      Protection juridique : Oui  
**Nom du propriétaire :** Propriétés multiples      **Nom du gestionnaire :** Syndicat mixte des gorges du Tarn et de la.  
**Statut :** Anonyme      **Statut :** Public  
 Anonyme      Collectivité  
**Commentaire sur la protection :** Site classé par décret ministériel du 29/03/2002. Site inscrit par arrêté ministériel du 11/08/1981.. Parc National des Cévennes, zone coeur et zone périphérique. Opération Grands sites, patrimoine mondial UNESCO, Natura 2000, Znieff 1 et 2, Zico.



**REFERENCES CHOISIES**

**Bibliographie (voir la liste bibliographique pour les références complètes) :**

LRO-0666B	Ambert M., Ambert P.	Karstification des plateaux et encaissement des vallées au cours du Néogène et	01/01/1995
LRO-0900B	Bruxelles L., Simon-Coincon R., Gu	Formes et formations superficielles de la partie ouest du Causse de Sauveterre	01/01/2007
LRO-0663B	Martel E.-A. avec la collaboration d	Les Causses Majeurs	01/01/1936
LRO-0214B	Rouire J., Rousset C.	Guides géologiques régionaux : Causses - Cévennes - Aubrac	01/01/1980
LRO-0207B	Séranne M., Camus H., Lucazeau F	Surrection et érosion polyphasées de la bordure cévenole. Un exemple de morp	01/01/2002

**Sites du pré-inventaire en relation :**

LRO-4013	Vases de Sèvres et de Chine et "Roc Décollé"	Public	Géosite
LRO-4014	Les Terrasses (belvédère des Vautours)	Public	Point de vue
LRO-4015	Grotte de Dargilan	Public	Grotte
LRO-4016	Plateau du Causse Méjean	Public	Géosite
LRO-4019	Fontaine des Douzes	Public	Source
LRO-4047	Gorges du Tarn	Public	Géosite
LRO-4059	xxx	Confidentiel	Géosite
LRO-4093	Grotte de Nabrigas	Public	Géosite
LRO-4104	Grotte Amélineau	Public	Géosite

**AUTEUR(S) DES RENSEIGNEMENTS** Date de création de la fiche : 20/02/2009

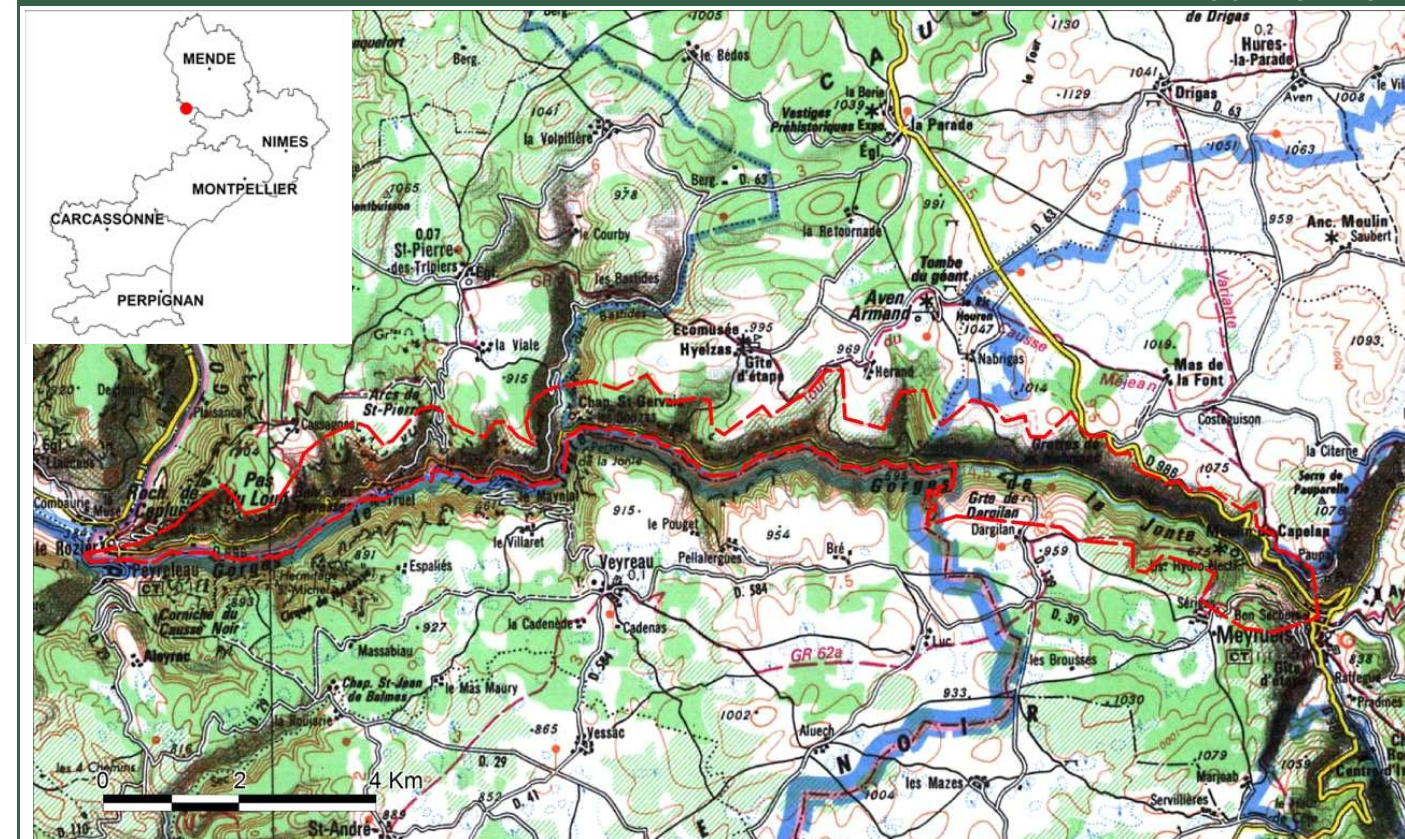
M.	<b>ALABOUVETTE</b>	Bruno	LRO0001A	Qualité : Géologue
Organisme : BRGM				
Mme	<b>LE GOFF</b>	Elisabeth	LRO0036A	Qualité : Géologue régional
Organisme : BRGM				
M.	<b>BAKALOWICZ</b>	Michel	LRO0018A	Qualité : Professeur Université
Organisme : Retraité				

**Gorges de la Jonte**

intérêt patrimonial



**LOCALISATION**



**Département(s) :**

48 Lozère

**Commune(s) :**

48074 HURES-LA-PARADE  
 48096 MEYRUEIS  
 48131 ROZIER(LE)  
 48176 SAINT-PIERRE-DES-TRIEPIERS

**Coordonnées des noeuds**

**d'emprise du site :**

Ordre	X(Lambert2e)	Y(Lambert2e)
1	669290	1909175
2	669290	1913042
3	687415	1913042
4	687415	1909175

**Précision :** Métrique

**Origine :** carte au 1/100 000

**Superficie :** 17,9 km<sup>2</sup>

**Cartes concernées (Cartes topographiques ©IGN / Cartes géologiques ©BRGM) :**

2540E	AGUESSAC.GORGES DU TARN	0909	ST-BEAUZEULY
2641ET	MONT AIGOUAL.LE VIGAN.PARC NATIONAL DES CEVENNES	0910	MEYRUEIS
2641OT	MILLAU.GORGES DE LA DOURBIE.CAUSSE NOIR		
2640OT	GORGES DU TARN ET DE LA JONTE.CAUSSE MEJEAN.PARC NATIONAL		

**CONDITION D'ACCES**

**Accessibilité :** Facile et Libre      **Payant :** Non      **Autorisation préalable :** Non      **Ouverture :** Annuelle

**Itinéraires :** Les gorges de la Jonte sont accessibles à partir de Meyrueis, à l'Est ou de Le Rozier, à l'Ouest. Pour jouir pleinement des couleurs et paysages, il est préférable d'emprunter l'une ou l'autre direction en fonction de l'orientation du soleil.

**Description physique :** Entre Meyrueis et le Rozier, la Jonte sépare le Causse Noir du Causse Méjean par une profonde gorge de 300 m. Comparables à celles du Tarn, mais en plus modestes (15 km de long pour 1 km de large), ces gorges sont interrompues à Meyrueis, par une grande faille (faisceau de Meyrueis) relevant de plusieurs centaines de mètres le socle ancien.

## GEOLOGIE

**Code GILGES:** B Géomorphologique, Grotte, Volcans, Cascades, Paysage, Forme d'érosion, Fijords, Karst

### Unité litho-tectonique :

Gorges de la Jonte

### Phénomène géologique :

Erosion fluviale

**Niveau stratigraphique du phénomène** M Années :

*Voir échelle stratigraphique page 3*

**Le plus ancien :**

Serravalien 14

**Le plus récent :**

Actuel 0

**Niveau stratigraphique du terrain :** M Années :

*Voir échelle stratigraphique page 3*

**Le plus ancien :**

Bathonien 168

**Le plus récent :**

Callovien inférieur 161



### Description géologique :

Les gorges de la Jonte forment des escarpements réguliers percés d'arcades et de porches et recourent les calcaires et dolomies bathoniennes. Les gorges sont affectées par des failles subverticales d'orientation NNE-SSW (failles sénestres de Meyrueis), associées à l'orogénèse alpine. Au Miocène, le soulèvement des Cévennes permet le développement de réseaux karstiques emboîtés et l'incision des canyons. L'incision principale s'est effectuée entre 13 et 5,7 Ma et se poursuit au Plio-Quaternaire. Contrairement au Tarn, la Jonte n'a que peu de résurgences (Douzes, Peyreleau, Roc Curvelié, Biau, Fontaine Tioudet). Née des écoulements sur le socle cévenol, la Jonte se perd en plusieurs points dès son contact avec les roches carbonatées des Causses, et s'enfonce dans le réseau karstique sur plusieurs kilomètres. En aval de Meyrueis, la Jonte réapparaît en plusieurs résurgences, 4 sources pérennes situées en rive droite : la Fontaine des Douzes. Ces sources drainent également les eaux d'une partie du causse Méjean, en particulier dans le secteur de l'aven Armand.

## INTERET PATRIMONIAL

Total : 28 / 48

**Intérêt(s) géologique(s) principal(aux) :** Certain intérêt 2\*4

Géomorphologie

Hydrogéologie

*Magnifique exemple d'érosion fluviale.*

*Perte de la Jonte et résurgences à la Fontaine des Douzes.*

### Intérêts géologiques secondaires :

Certain intérêt 2\*3

Sédimentologie

Stratigraphie

Tectonique

### Intérêts pédagogiques :

Certain intérêt 2\*3

Pour les enseignants

Pour tous publics

### Intérêts annexes :

Faune

Flore

**Intérêt pour l'histoire de la géologie :** Pas d'intérêt 0\*2 Pas d'intérêt évident.

**Conservation :** Très bien conservé 3\*2 Bon état général

**Rareté** Régionale 1\*2

**Intérêt touristique et économique :** Site touristique de renommée internationale (Grands sites de France), randonnées permettant d'admirer les gorges et les villages à flanc de falaises, belvédère des Vautours, escalade.

## COUPE ET LOG GEOLOGIQUES

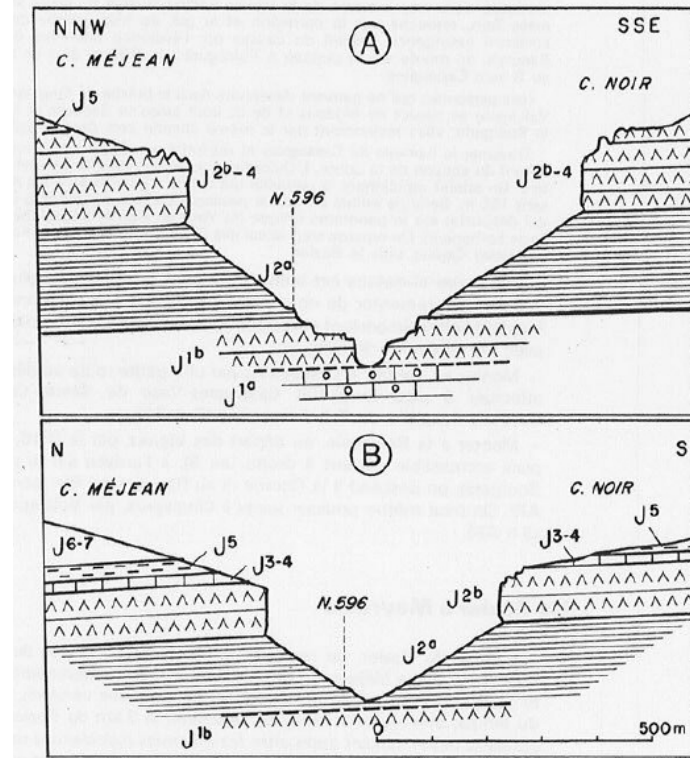
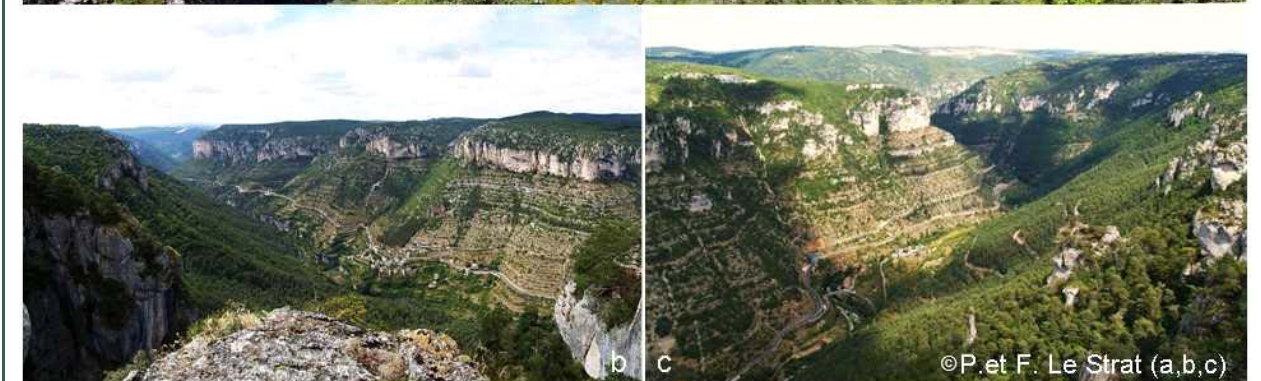


Fig. 50. - Coupes transversales du Canyon de la Jonte.

A : Entre le Truel et le panorama des Terrasses - B : Vers la longitude de Dargilan (légende de la carte géologique à 1/50 000).

Rouire et Rousset (1980) - Guide géologique Causses, Cévennes, Aubrac.

## ICONOGRAPHIE



Vue des gorges de la Jonte depuis le Point sublime du Causse Noir (a) et depuis Massières, près du Villaret, vers l'ouest (b) et vers l'est (c) (clichés P. et F. Le Strat).

