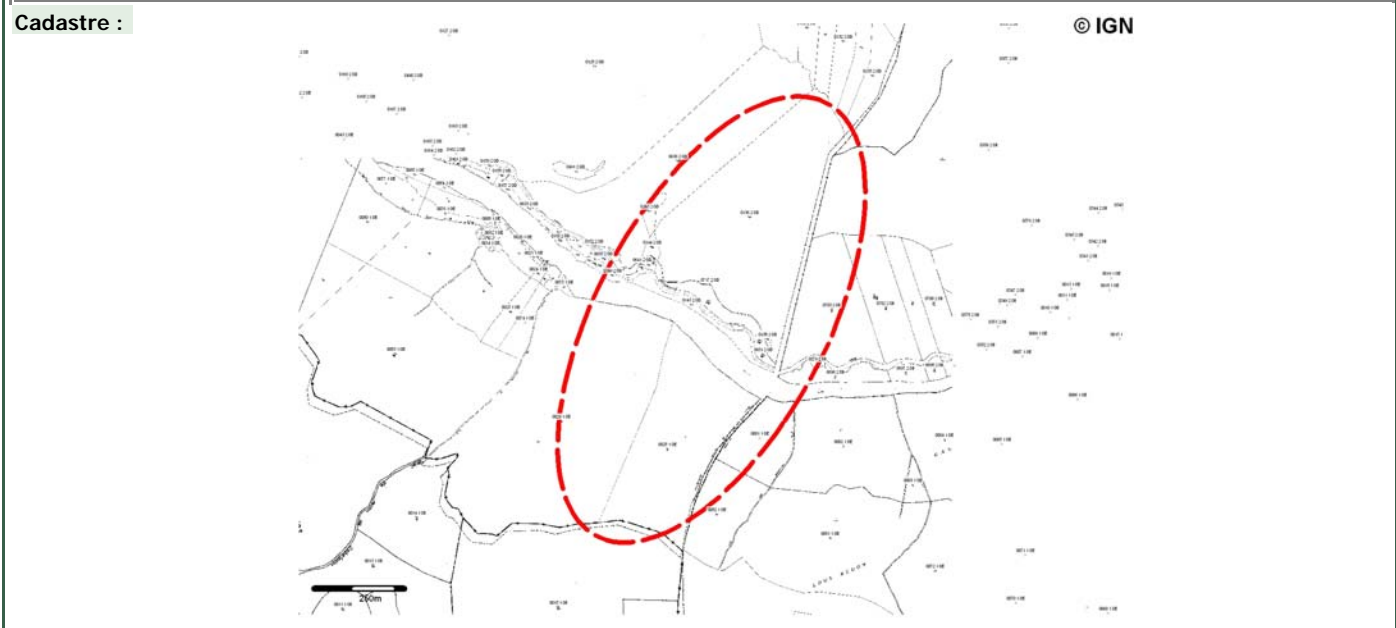


VULNERABILITE Total : 1 / 9

Vulnérabilité naturelle : **Aucune** 0 *1
 Menaces anthropiques : **Faibles** 1 *1
 Protection effective : **Maximale** 0 *1

BESOIN EN PROTECTION * Total : 3 / 12

Statut : Protection physique : Non Protection juridique : Oui
Nom du propriétaire : Propriétés privées multiples **Nom du gestionnaire :** Syndicat mixte des Gorges du Tarn, de la Jo
Statut : Anonyme **Statut :** Public
 Anonyme Collectivité
Commentaire sur la protection : Sites classés (Gorges du Tarn et de la Jonte) par arrêté ministériel du 29/03/2002. Opération Grand Site. Parc national des Cévennes. Patrimoine mondial UNESCO (zone cœur). Znieff de type 1, Znieff de type 2, Zico, Natura 2000.



REFERENCES CHOISIES

Bibliographie (voir la liste bibliographique pour les références complètes) :

LRO-0666B	Ambert M., Ambert P.	Karstification des plateaux et encaissement des vallées au cours du Néogène et	01/01/1995
LRO-0900B	Bruxelles L., Simon-Coincon R., Gu	Formes et formations superficielles de la partie ouest du Causse de Sauveterre	01/01/2007
LRO-0663B	Martel E.-A. avec la collaboration d	Les Causses Majeurs	01/01/1936
LRO-0214B	Rouire J., Rousset C.	Guides géologiques régionaux : Causses - Cévennes - Aubrac	01/01/1980
LRO-0207B	Séranne M., Camus H., Lucazeau F	Surrection et érosion polyphasées de la bordure cévenole. Un exemple de morp	01/01/2002

Sites du pré-inventaire en relation :

LRO-4047	Gorges du Tarn	Public	Géosite
LRO-4004	Pas-de-Soucy	Public	Géosite
LRO-4005	Point Sublime et Cirque des Baumes	Public	Géosite
LRO-4006	Roc des Hourtous	Public	Point de vue
LRO-4009	Quézac	Public	Source
LRO-4011	Sainte Enimie	Public	Géosite
LRO-4003	Rocher des Vignes	Public	Géosite
LRO-4008	Cirque de Pognadoires	Public	Géosite

AUTEUR(S) DES RENSEIGNEMENTS

Date de création de la fiche : 20/02/2009

M.	ALABOUVETTE	Bruno	LRO0001A	Qualité : Géologue
Organisme : BRGM				
Mme	LE GOFF	Elisabeth	LRO0036A	Qualité : Géologue régional
Organisme : BRGM				
Mlle	BAILLET	Laura	LRO0023A	Qualité : Géologue
Organisme : BRGM				

Public

LRO-4007

Site naturel de surface :

Géomorphologie

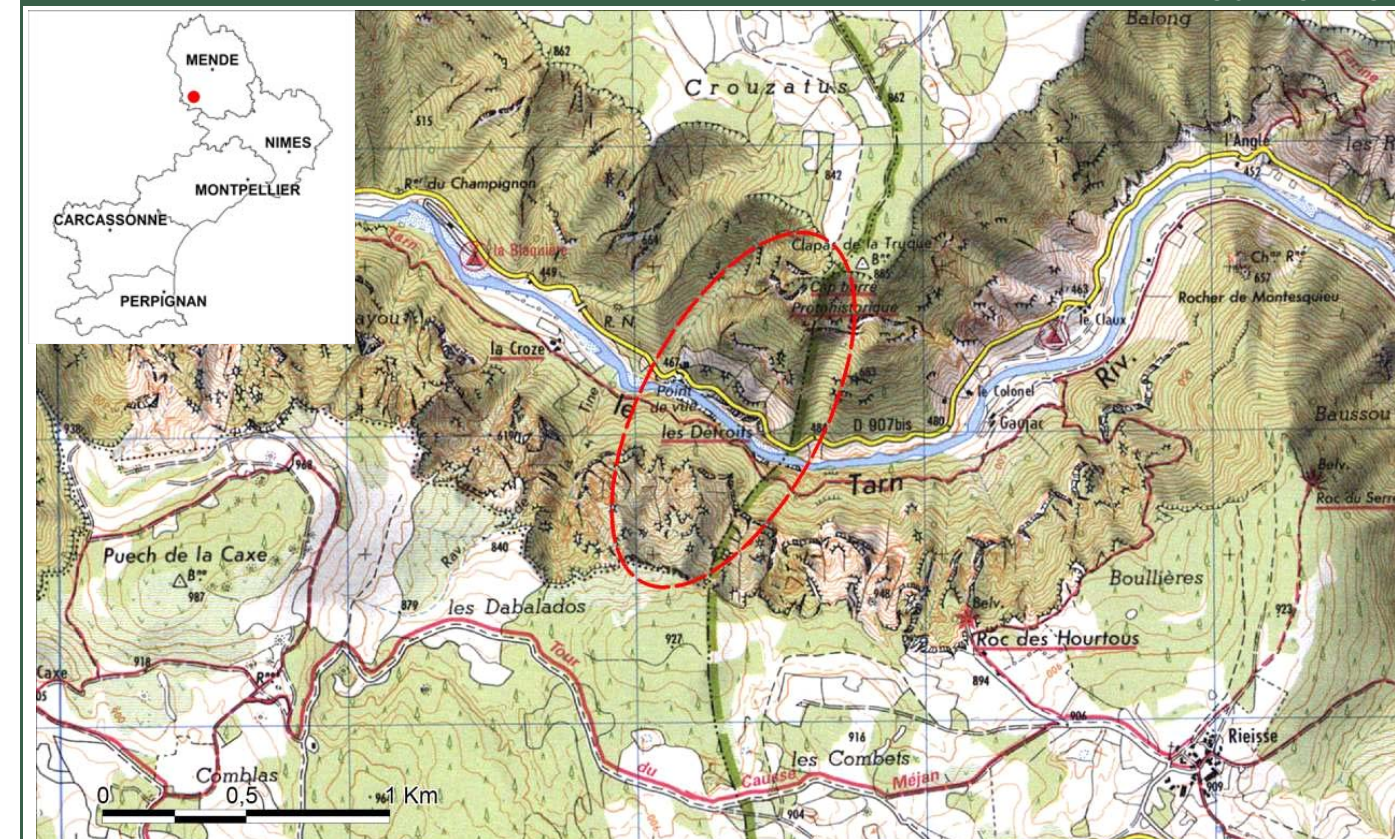
Géosite

intérêt patrimonial



Détroits de la Malène et grotte de la Momie dans le Jurassique

LOCALISATION



Département(s) :

48 Lozère

Commune(s) :

48088 MALENE(LA)
48154 SAINT-GEORGES-DE-LEVEJAC

Lieu-dit :

Coordonnées des noeuds

d'emprise du site :

Ordre	X(Lambert2e)	Y(Lambert2e)
1	674923	1921783
2	674923	1923016
3	675766	1923016
4	675766	1921783

Précision : Métrique

Origine : carte au 1/25 000

Superficie : 67,25 hectares

Cartes concernées (Cartes topographiques ©IGN / Cartes géologiques ©BRGM) :

26390	SAINTE-ENIMIE.GORGES DU TARN	0886	FLORAC
26400T	GORGES DU TARN ET DE LA JONTE.CAUSSE MEJEAN.PARC NATIONAL		

CONDITION D'ACCES

Accessibilité : Facile et Libre **Payant :** Non **Autorisation préalable :** Non **Ouverture :** Annuelle

Itinéraires : A partir de Saint-Enimie, suivre la D907bis. Les détroits se situent à 3-4 km au-delà de La Malène. Les détroits s'observent aussi à partir du belvédère du Roc des Hourtous : à partir de Le Rozier, aller à Les Vignes (D907bis), Le Massegros (D995, D32, D46) puis Saint-Georges de Levejac et suivre la direction du Point Sublime. On accède à la grotte de la Momie par voie navigable.

Description physique : Les détroits de la Malène, longs de 600 m, représentent la partie la plus resserrée des gorges du Tarn : 500 m de profondeur pour 1200 m de distance entre les rebords des Causses Méjean et du Sauveterre. Les parois verticales sur plus de 100 m de haut sont percées de très nombreuses grottes qui évoluent par érosion karstique et fluviale car, en période de crue, le niveau de la rivière peut, en cet endroit, s'élever de plus de 15 m très brutalement. La grotte de la Momie n'est accessible qu'en barque. Située juste en amont des Détroits, ouverte en pleine paroi mais très près du

GEOLOGIE

Code GILGES: B Géomorphologique, Grotte, Volcans, Cascades, Paysage, Forme d'érosion, Fijords, Karst

Unité litho-tectonique :

Gorges du Tarn

Phénomène géologique :

Erosion fluviale

Niveau stratigraphique du phénomène M Années :

Voir échelle stratigraphique page 3

Le plus ancien :

Serravalien 14

Le plus récent :

Actuel 0

Niveau stratigraphique du terrain : M Années :

Voir échelle stratigraphique page 3

Le plus ancien :

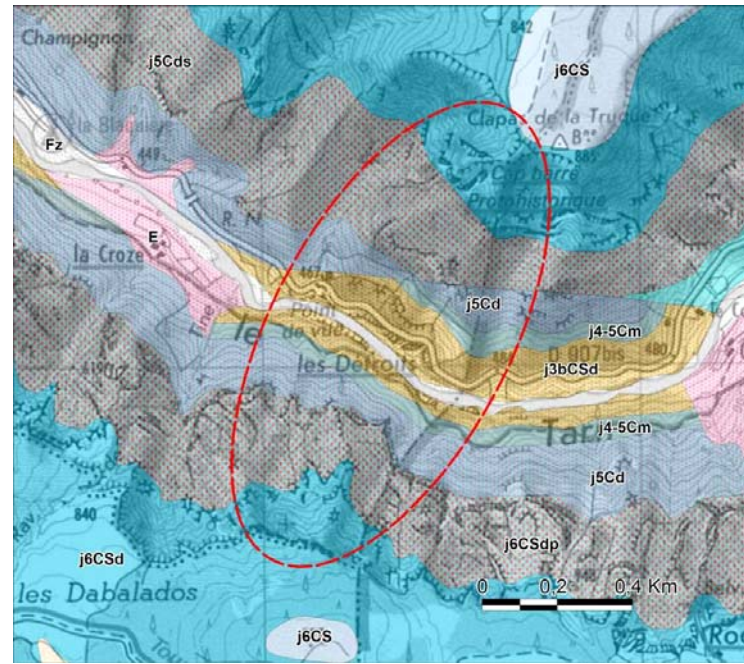
Bathonien inférieur 165

Le plus récent :

Kimméridgien 155

Description géologique :

Les détroits de la Malène mettent en évidence les falaises bathoniennes. Il s'agit de dolomies grises sans stratification visible. Les falaises montrent de nombreuses excavations issues de l'altération karstique. Au niveau de la Malène, s'observent des collapses et des brèches à éléments métriques. Ils sont associés à une tectonique gravitaire d'âge serravalo-tortonien. Les éléments de la brèche sont emballés dans un ciment dolomitisé (dolomitisation sélective par voie hydrothermale). L'incision de la vallée du Tarn débute au Miocène. A cette période, le soulèvement des Cévennes permet le développement de réseaux karstiques superposés et l'incision des canyons. Une boucle de méandre avec surcreusement tourbillonnaire permet la formation de la grotte. L'incision principale s'est effectuée entre 13 et 5,7 Ma et se poursuit au Pliocène. Elle correspond à une entaille de 350 m. Boucle de méandre avec surcreusement tourbillonnaire.



INTERET PATRIMONIAL

Total : 28 / 48

Intérêt(s) géologique(s) principal(aux) : Fort intérêt 3*4

Géomorphologie

Magnifique défilé dans les formations bathoniennes montrant l'action de l'érosion fluviale et des phénomènes karstiques.

Intérêts géologiques secondaires :

Certain intérêt 2*3

Hydrogéologie

Intérêts pédagogiques :

Certain intérêt 2*3

Pour tous publics

Intérêts annexes :

Faune

Flore

Histoire

Intérêt pour l'histoire de la géologie : Pas d'intérêt 0*2 Pas d'intérêt évident.

Conservation : Bien conservé 2*2 Bon état général

Rareté : Départementale 0*2

Intérêt touristique et économique : Superbe défilé aux parois vertigineuses; site pittoresque; sports en eaux-vives, baignades.

COUPE ET LOG GEOLOGIQUES

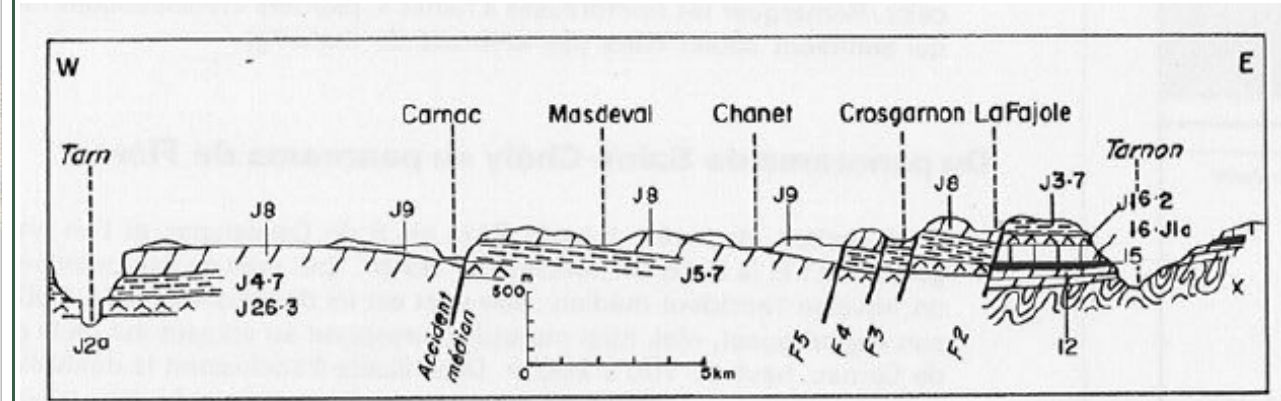


Fig. 52. - Coupe E-W du Causse Méjean, entre le Mazel et le Pas de Soucy.

x : socle - L2 : Lias inférieur - L5 : Lias supérieur - L6 - J1a : Aalénien-Bajocien inférieur - J1b - 2 : Dogger dolomitique - J2a : Bathonien calcaire - J2b - 3 : Bathonien et Callovien dolomitique - J3 - 7 : Callovien et Oxfordien - J4 - 7 : Oxfordien - J8 : Kimméridgien - J9 : Portlandien.

Rouire J., Rousset C. (1980). Guides géologiques régionaux: Causses, Cévennes, Aubrac.

ICONOGRAPHIE



Vue surplombante des gorges du Tarn au niveau de la Malène depuis le belvédère du Roc des Hourtous (a). Détroits de la Malène offrant une vue impressionnante des escarpements du Bathonien (b,c). Grotte de la Momie, rive droite des détroits (d).