

Vulnérabilité naturelle : Aucune 0 *1 Protection effective : Maximale 0 *1

Menaces anthropiques : Aucune 0 *1

BESOIN EN PROTECTION * Total : 3 / 12

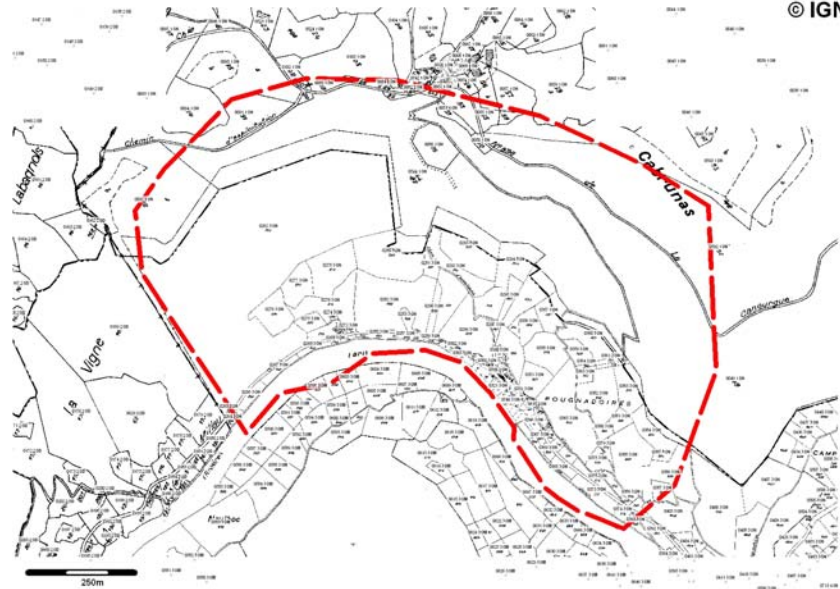
Statut : **Protection physique :** Non **Protection juridique :** Oui

Nom du propriétaire : Propriétés privées multiples Nom du gestionnaire : Syndicat mixte des Gorges, du Tarn, de la J

Statut : Anonyme Statut : Public
 Anonyme Collectivité

Commentaire sur la protection : Site classé par décret ministériel du 29 mars 2002 (Gorges du Tarn et de la Jonte SC). Parc National des Cévennes, zone périphérique. Opération Grand site, Znieff de type 2, ZICO, Natura 2000, partiellement en Znieff de type 1. Patrimoine mondial UNESCO.

Cadastre : © IGN



REFERENCES CHOISIES

Bibliographie (voir la liste bibliographique pour les références complètes) :

LRO-0666B	Ambert M., Ambert P.	Karstification des plateaux et encaissement des vallées au cours du Néogène et	01/01/1995
LRO-0900B	Bruxelles L., Simon-Coincon R., Gu	Formes et formations superficielles de la partie ouest du Causse de Sauveterre	01/01/2007
LRO-0908B	De Charpal O., Trémolières P., Jea	Un exemple de tectonique de plateforme : les Causses majeurs (Sud du Massif	01/01/1974
LRO-0663B	Martel E.-A. avec la collaboration d	Les Causses Majeurs	01/01/1936
LRO-0214B	Rouire J., Rousset C.	Guides géologiques régionaux : Causses - Cévennes - Aubrac	01/01/1980
LRO-0207B	Séranne M., Camus H., Lucazeau F	Surrection et érosion polyphasées de la bordure cévenole. Un exemple de morp	01/01/2002

Sites du pré-inventaire en relation :

LRO-4047	Gorges du Tarn	Public	Géosite
LRO-4010	St-Chély-du-Tarn (Cirque, grotte et lac souterrain)	Public	Géosite
LRO-4004	Pas-de-Soucy	Public	Géosite
LRO-4005	Point Sublime et Cirque des Baumes	Public	Géosite
LRO-4006	Roc des Hourtous	Public	Point de vue
LRO-4009	Quézac	Public	Source
LRO-4011	Sainte-Enimie	Public	Géosite

AUTEUR(S) DES RENSEIGNEMENTS

Date de création de la fiche : 20/02/2009

M.	ALABOUVETTE	Bruno	LRO0001A	Qualité : Géologue
Organisme : BRGM				
Mme	LE GOFF	Elisabeth	LRO0036A	Qualité : Géologue régional
Organisme : BRGM				
Mlle	BAILLET	Laura	LRO0023A	Qualité : Géologue
Organisme : BRGM				

Public

LRO-4008

Géomorphologie

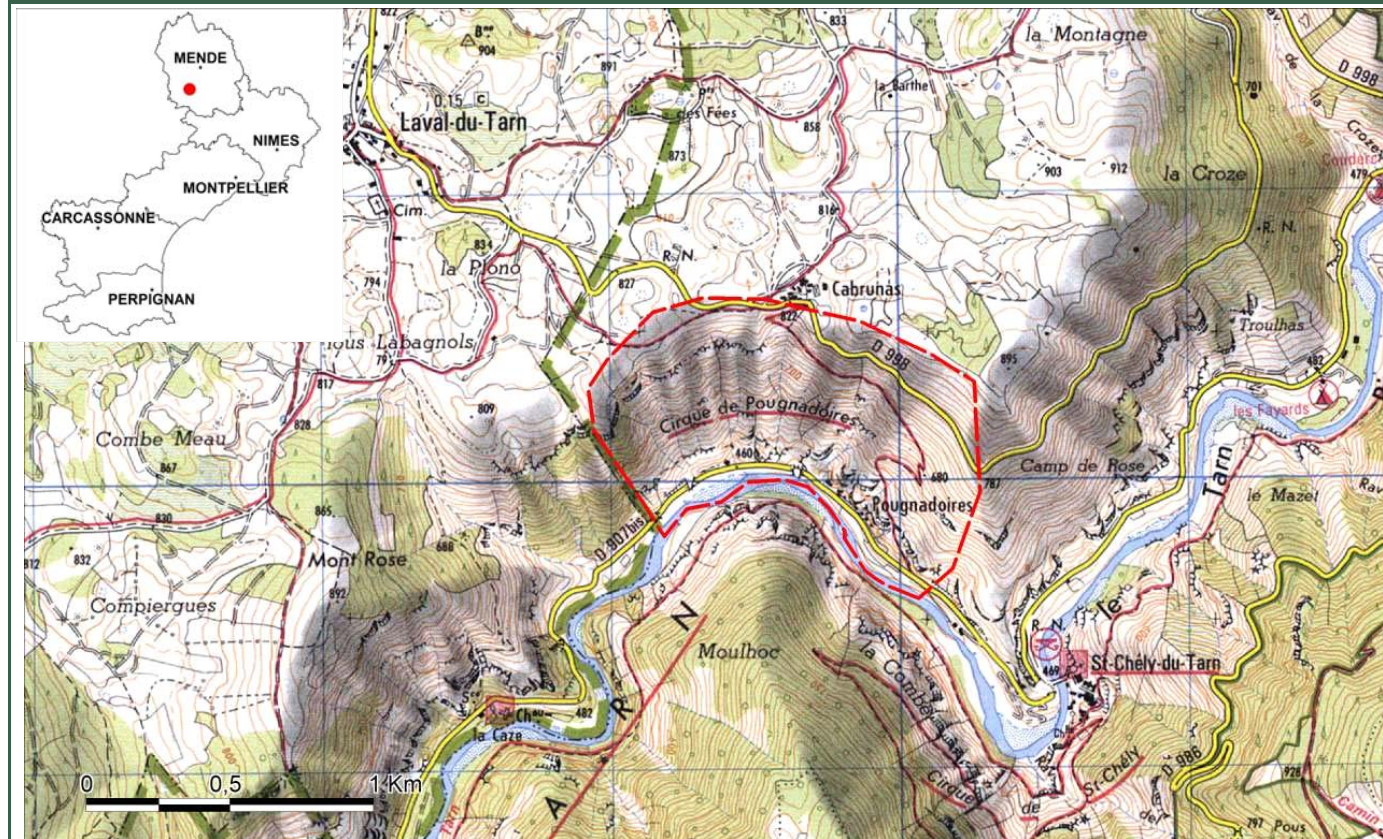
Site naturel de surface :

Géosite

intérêt patrimonial

Cirque de Pougnaoires dans le Jurassique (Gorges du Tarn)

LOCALISATION



Département(s) :

48 Lozère

Commune(s) :

48146 SAINTE-ENIMIE

Lieu-dit :

Coordonnées des noeuds

d'emprise du site :

Ordre	X(Lambert2e)	Y(Lambert2e)
1	681897	1926977
2	681897	1928021
3	683257	1928021
4	683257	1926977

Précision : Métrique

Origine : carte au 1/25 000

Superficie : 90,3 hectares

Cartes concernées (Cartes topographiques ©IGN / Cartes géologiques ©BRGM) :

26390 SAINTE-ENIMIE.GORGES DU TARN 0886 FLORAC
 26400T GORGES DU TARN ET DE LA JONTE.CAUSSE MEJEAN.PARC NATIONAL

CONDITION D'ACCES

Accessibilité : Facile et Libre Payant : Non Autorisation préalable : Non Ouverture : Annuelle

Itinéraires : Le cirque de Pougnaoires s'observe à partir de la corniche Sud. A partir de Sainte-Enimie, prendre la D986 en direction de Meyrueis. Un kilomètre avant le col de Coperlac, stationner au Belvédère (lieu-dit Prugnaies) qui permet une vue d'ensemble sur le cirque. De Pougnaoires (bordure de la D907), un sentier permet de remonter la série stratigraphique jusqu'à Cabrunas.

Description physique : En aval de Saint-Chély, le cirque de Pougnaoires correspond à un grand méandre du Tarn qui a profondément encaissé son cours entre le Causse Méjean et le Causse de Sauveterre. Les corniches sont percées de cavernes parfois utilisées comme habitation avec la construction d'une simple façade appliquée contre la muraille. On peut remarquer un certain nombre de failles qui affectent les falaises.

GEOLOGIE

Code GILGES: B Géomorphologique, Grotte, Volcans, Cascades, Paysage, Forme d'érosion, Fijords, Karst

Unité litho-tectonique :

Gorges du Tarn

Phénomène géologique :

Erosion fluviale

Niveau stratigraphique du phénomène M Années :

Voir échelle stratigraphique page 3

Le plus ancien :

Serravalien 14

Le plus récent :

Actuel 0

Niveau stratigraphique du terrain : M Années :

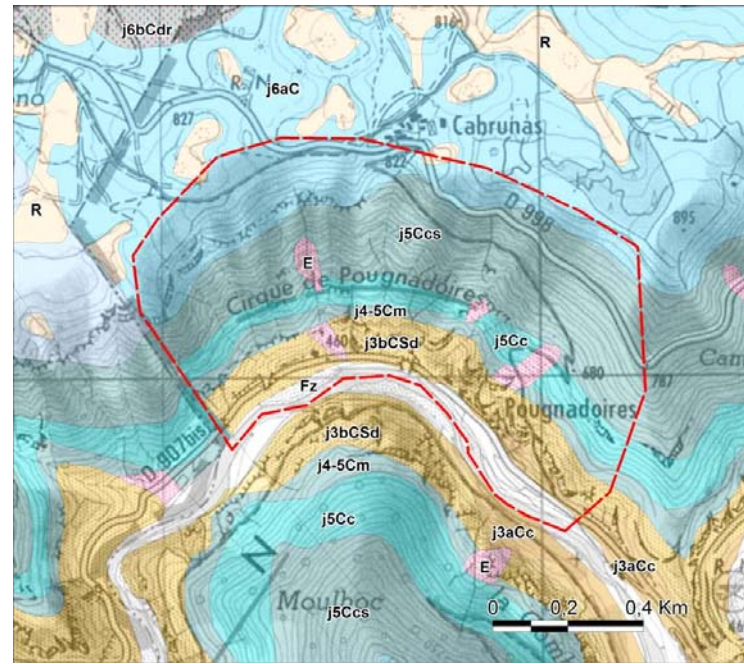
Voir échelle stratigraphique page 3

Le plus ancien :

Bathonien 168

Le plus récent :

Actuel 0



Description géologique :

De Quézac à Le Rozier, le Tarn a creusé un profond canyon mettant en évidence la succession stratigraphique subtabulaire. A Pognadoires, il dessine un méandre mettant en évidence le cirque dans lequel s'observe la succession stratigraphique du Bathonien au Kimméridgien supérieur. L'érosion différentielle des calcaires, marno-calcaires et dolomies est soulignée par des alternances de falaises abruptes (calcaires et dolomies du Bathonien supérieur et du Kimméridgien supérieur) et de dénivelés moins pentés. Cette succession est perturbée par la présence de failles courbes affectant le Jurassique supérieur et s'enracinant dans le Callovo-oxfordien. Le Dogger semble lui peu perturbé. La bordure occidentale du cirque est limitée par une faille NW-SE jalonnée de brèches, qui pourrait être une faille conjuguée du faisceau senestre de Meyrueis associé pour l'essentiel à l'orogénèse alpine. Au Miocène, le soulèvement des Cévennes permet le développement de réseaux karstiques emboîtés et l'incision du canyon. Les falaises abritent des grottes dont certaines ont été habitées par l'homme depuis la préhistoire. Dans le canyon, le réseau fait apparaître une quarantaine de sources dont une source non captée présente dans le cirque de Pognadoires. L'incision principale s'est effectuée entre le Pliocène et le Quaternaire.

INTERET PATRIMONIAL

Total : 33 / 48

Intérêt(s) géologique(s) principal(aux) : Fort intérêt 3*4

Géomorphologie

Incision miocène à quaternaire mettant en évidence la succession stratigraphique jurassique des Causses.

Intérêts géologiques secondaires :

Fort intérêt 3*3

Hydrogéologie
Sédimentologie

Intérêts pédagogiques :

Certain intérêt 2*3

Pour tous publics

Intérêts annexes :

Faune
Flore
Préhistoire

Intérêt pour l'histoire de la géologie : Peu d'intérêt 1*2 Mise en évidence d'une ancienne résurgence dans le "baume de Pognadoires" (Martel, 1936)

Conservation : Bien conservé 2*2

Rareté : Départementale 0*2

Intérêt touristique et économique : Panoramas sur les Gorges, randonnées, sports en eaux-vives.

COUPE ET LOG GEOLOGIQUES

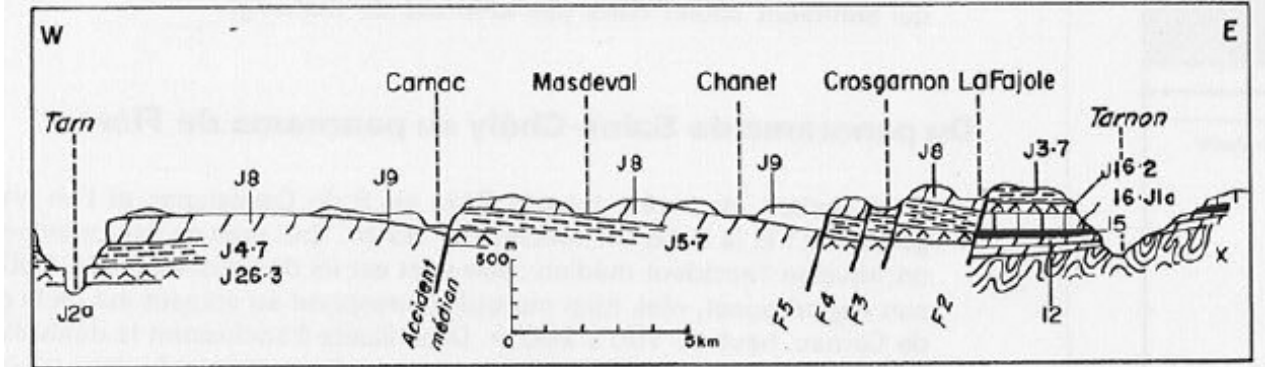


Fig. 52. - Coupe E-W du Causse Méjean, entre le Mazel et le Pas de Soucy.

x : socle - L2 : Lias inférieur - L5 : Lias supérieur - L6 - J1a : Aalénien-Bajocien inférieur - J1b - 2 : Dogger dolomitique - J2a : Bathonien calcaire - J2b - 3 : Bathonien et Callovien dolomitique - J3 - 7 : Callovien et Oxfordien - J4 - 7 : Oxfordien - J8 : Kimméridgien - J9 : Portlandien.

Rouire J., Rousset C. (180). Guides géologiques régionaux : Causses, Cévennes, Aubrac.

ICONOGRAPHIE



Vue panoramique du cirque de Pognadoires depuis Saint-Chély (a,b) (clichés P. et F. Le Strat).